

**Сәулет, қала құрылысы және құрылыс саласындағы
мемлекеттік нормативтер
ІРІЛЕНДІРІЛГЕН СМЕТАЛЫҚ НОРМАТИВТЕР**

**Государственные нормативы в области архитектуры,
градостроительства и строительства
УКРУПНЕННЫЕ СМЕТНЫЕ НОРМАТИВЫ**

**КОНСТРУКТИВТЕР ЖӘНЕ ЖҰМЫС ТҮРЛЕРІНІҢ
СМЕТАЛЫҚ ҚҰНЫНЫҢ ІРІЛЕНДІРІЛГЕН
КӨРСЕТКІШТЕРІНІҢ ЖИНАҚТАРЫ**

**2-жинақ Өндірістік емес ғимараттар үшін тіреу және
қоршау конструкциялары
2-шығарылым Қаңқасыз ғимараттар**

**СБОРНИКИ УКРУПНЕННЫХ ПОКАЗАТЕЛЕЙ
СМЕТНОЙ СТОИМОСТИ КОНСТРУКТИВОВ И ВИДОВ
РАБОТ**

**Сборник 2 Несущие и ограждающие конструкции зданий
непроизводственного назначения
Выпуск 2 Бескаркасные здания**

**ҚР ІСН 8.02-03-2020
УСН РК 8.02-03-2020**

**Ресми басылым
Издание официальное**

**Қазақстан Республикасы Индустрия және инфрақұрылымдық даму
министрлігі Құрылыс және тұрғын үй-коммуналдық шаруашылық
істері комитеті**

**Комитет по делам строительства и жилищно-коммунального
хозяйства Министерства индустрии и инфраструктурного развития
Республики Казахстан**

**Сәулет, қала құрылысы және құрылыс саласындағы
мемлекеттік нормативтер
ІРІЛЕНДІРІЛГЕН СМЕТАЛЫҚ НОРМАТИВТЕР**

**Государственные нормативы в области архитектуры,
градостроительства и строительства
УКРУПНЕННЫЕ СМЕТНЫЕ НОРМАТИВЫ**

КОНСТРУКТИВТЕР ЖӘНЕ ЖҰМЫС ТҮРЛЕРІНІҢ СМЕТАЛЫҚ ҚҰНЫНЫҢ ІРІЛЕНДІРІЛГЕН КӨРСЕТКІШТЕРІНІҢ ЖИНАҚТАРЫ

**2-жинақ Өндірістік емес ғимараттар үшін тіреу және
қоршау конструкциялары
2-шығарылым Қаңқасыз ғимараттар**

СБОРНИКИ УКРУПНЕННЫХ ПОКАЗАТЕЛЕЙ СМЕТНОЙ СТОИМОСТИ КОНСТРУКТИВОВ И ВИДОВ РАБОТ

**Сборник 2 Несущие и ограждающие конструкции зданий
непроизводственного назначения
Выпуск 2 Бескаркасные здания**

**ҚР ІСН 8.02-03-2020
УСН РК 8.02-03-2020**

**Ресми басылым
Издание официальное**

**Қазақстан Республикасы Индустрия және инфрақұрылымдық даму
министрлігі Құрылыс және тұрғын үй-коммуналдық шаруашылық істері
комитеті**

**Комитет по делам строительства и жилищно-коммунального хозяйства
Министерства индустрии и инфраструктурного развития
Республики Казахстан**

Нур-Султан 2020

Алғы сөз

1 ӘЗІРЛЕГЕН	«ҚазҚСҒЗИ» АҚ
2 ҰСЫНҒАН	Қазақстан Республикасының индустрия және инфрақұрылымдық даму министрлігі (ҚР ИИДМ) Құрылыс және тұрғын үй коммуналдық шаруашылық (ТКШ) істері комитетінің Құрылыстағы сметалық нормалар басқармасы
3 ҚАБЫЛДАНҒАН ЖӘНЕ	ҚР ИИДМ Құрылыс және ТКШ істері комитетінің 28.10.2020 жылғы № 155-нқ бұйрығымен
ҚОЛДАНЫСҚА ЕНГІЗІЛГЕН МЕРЗІМІ	01.01.2021 жылдан бастап

Осы мемлекеттік нормативті ҚР сәулет, қала құрылысы және құрылыс істері жөніндегі Уәкілетті мемлекеттік органының рұқсатынсыз ресми басылым ретінде толық немесе ішінара басуға, көбейтуге және таратуға болмайды.

Предисловие

1 РАЗРАБОТАН	АО «КазНИИСА»
2 ПРЕДСТАВЛЕН	Управлением сметных норм в строительстве Комитета по делам строительства и жилищно-коммунального хозяйства (ЖКХ) Министерства индустрии и инфраструктурного развития Республики Казахстан (МИИР РК)
3 ПРИНЯТ И	Приказом Комитета по делам строительства и ЖКХ МИИР РК от 28.10.2020 года № 155-нқ
ВВЕДЕН В ДЕЙСТВИЕ	с 01.01.2021 года

Настоящий государственный норматив не может быть полностью или частично воспроизведен, тиражирован и распространен в качестве официального издания без разрешения Уполномоченного государственного органа по делам архитектуры, градостроительства и строительства РК.

Содержание

Общая часть.....	1
Техническая часть к Разделу 1 Стены.....	3
Техническая часть к Разделу 2 Перекрытия и покрытия	4
Раздел 1 Стены	5
Подраздел 1 Стены из кирпича	5
Группа 1 Стены из кирпича	5
Таблица 8704-0101-01 - Стены из кирпича	5
Таблица 8704-0101-02 - Стены из кирпича армированные	7
Таблица 8704-0101-03 - Стены из кирпича утепленные с отделкой.....	9
Подраздел 2 Стены бетонные.....	12
Группа 1 Стены легкогобетонные.....	12
Таблица 8704-0201-02 - Стены из легкогобетонных блоков с облицовкой и утеплением	12
Подраздел 5 Стены подземной части здания.....	14
Группа 1 Стены подвала.....	14
Таблица 8704-0501-01 - Стены подвала железобетонные монолитные с утеплением	14
Таблица 8704-0501-02 - Стены подвала железобетонные монолитные без утепления.....	18
Таблица 8704-0501-03 - Стены подвала из блоков с монолитным поясом.....	19
Группа 2 Стены техподполья.....	22
Таблица 8704-0502-01 - Стены техподполья железобетонные монолитные с утеплением плитами теплоизоляционными.....	22
Раздел 2 Перекрытия и покрытия.....	26
Подраздел 1 Перекрытия и покрытия сборные железобетонные.....	26
Группа 1 Перекрытия сборные железобетонные	26
Таблица 8709-0101-01 - Перекрытия сборные железобетонные.....	26
Таблица 8709-0101-02 - Перекрытие сборные железобетонные из плит с круглыми пустотами и монолитными участками из бетона	28
Группа 2 Покрытия сборные железобетонные	29
Таблица 8709-0102-01 - Покрытия сборные железобетонные	29
Группа 3 Утепление чердачное	31
Таблица 8709-0103-01 - Утепление чердачное	31

Подраздел 2 Перекрытия и покрытия монолитные железобетонные	32
Группа 1 Перекрытия монолитные железобетонные	32
Таблица 8709-0201-01 - Перекрытия монолитные железобетонные.....	32
Таблица 8709-0201-02 - Покрытия монолитные железобетонные	35
Группа 2 Утепление чердачное	37
Таблица 8709-0202-01 - Утепление чердачное	37
Подраздел 3 Перекрытия и покрытия деревянные	39
Группа 1 Покрытия деревянные	39
Таблица 8709-0301-01 - Покрытия деревянные.....	39
Приложение 1.....	41

УКРУПНЕННЫЕ СМЕТНЫЕ НОРМАТИВЫ**СБОРНИКИ УКРУПНЕННЫХ ПОКАЗАТЕЛЕЙ СМЕТНОЙ СТОИМОСТИ КОНСТРУКТИВОВ И ВИДОВ РАБОТ****Выпуск 2 Бескаркасные здания****COLLECTION OF ENLARGED ESTIMATED COST INDEX FOR STRUCTURES AND TYPES OF WORK****Release 2 Frameless buildings**

Дата введения 2021-01-01

Общая часть

1 Настоящий Сборник укрупненных показателей сметной стоимости конструктивов и видов работ зданий непроизводственного назначения содержит следующие разделы:

- Раздел 1 Стены;
- Раздел 2 Перекрытия и покрытия.

2 Укрупненные показатели сметной стоимости конструктивов и видов работ (далее - УПСС КВР) применяются при определении расчетной и сметной стоимости строительства по объектам, возводимым за счет государственных инвестиций в строительство и средств субъектов квазигосударственного сектора.

По объектам, возводимым за счет других источников финансирования, УПСС КВР носят рекомендательный характер.

3 УПСС КВР предназначены для анализа стоимости проектных решений и выбора оптимальных решений при разработке проектной (предпроектной) документации; оперативного определения сметной и расчетной стоимости строительной продукции в составе сметного раздела проектной (предпроектной) документации.

4 УПСС КВР разработаны на основе ресурсно-технологических моделей, в основу которых положена проектно-сметная документация, имеющая положительное заключение экспертизы.

5 УПСС КВР определяются для 17-ти регионов Республики Казахстан и выпускаются ежегодно в виде Сборника.

6 УПСС КВР представляют собой объем денежных средств, необходимый и достаточный для возведения отдельного конструктивного элемента объекта капитального строительства или вида работы, рассчитанный на установленную единицу измерения (измеритель) в соответствующем уровне текущих цен.

7 В УПСС КВР учитываются все затраты для выполнения основных, вспомогательных и сопутствующих работ при сооружении отдельных конструктивных элементов (выполнении работ) в нормальных условиях, не осложненных внешними факторами.

8 УПСС КВР учитывают следующие виды затрат:

- 1) прямые затраты, представляющие суммарный итог;

- стоимости оплаты труда рабочих строителей;
- стоимости эксплуатации строительных машин и механизмов, в том числе оплаты труда машинистов;
- стоимости строительных материалов, изделий и конструкций, включая транспортные и заготовительно-складские расходы.

2) затраты на оборудование;

3) накладные расходы;

4) сметная прибыль.

9 Таблицы УПСС КВР также могут содержать перечень основных материальных ресурсов, не учтенных в укрупненном показателе сметной стоимости, с приведением их расхода или без него. Затраты на данные ресурсы определяются дополнительно к укрупненным показателям сметной стоимости. Допускается замена указанных ресурсов на аналогичные материалы, изделия и конструкций, имеющие иные марки, классы, типоразмеры и другие характеристики согласно проектным данным, без изменения их расходов. Все необходимые сведения по определению расхода и стоимости основных материальных ресурсов приводятся в техчасти каждого Раздела настоящего Сборника.

10 Накладные расходы и сметная прибыль рассчитаны в соответствии с нормативным документом по определению величины накладных расходов и сметной прибыли в строительстве.

11 УПСС КВР при определении сметной и расчетной стоимости строительства применяются при условии идентичности типа КВР и состава работ.

12 Стоимостные показатели затрат, учтенные в УПСС КВР, не подлежат корректировке при определении стоимости строительства в течение срока действия Сборника.

13 При применении УПСС КВР в составе локальных сметных расчетов в пояснительной записке к сметной документации отражаются сведения об их применении.

14 При наличии усложненных условий производства работ, обоснованных проектом организации строительства, применяются поправочные коэффициенты в соответствии с Общими положениями по применению Сборника элементных сметных норм расхода ресурсов на строительные работы (ЭСН РК 8.04-01-2015) и Общими положениями по применению Сборника элементных сметных норм расхода ресурсов на монтаж оборудования (ЭСН РК 8.04-02-2015). Поправочные коэффициенты, предусмотренные в Общих положениях к нормам затрат труда, времени эксплуатации машин, включая затраты труда рабочих, обслуживающих машины, при использовании УПСС КВР также применяются к зарплате основных рабочих, к стоимости эксплуатации строительных машин (включая зарплату рабочих, занятых управлением и обслуживанием машин и механизмов) соответственно. Коэффициенты, применяемые к заработной плате рабочих-строителей и машинистов, применяются также и к накладным расходам, а сметная прибыль подлежит пересчету в соответствии с Нормативным документом по определению величины накладных расходов и сметной прибыли в строительстве.

15 Показатели затрат труда УПСС КВР приведены в приложении 1 настоящего Сборника.

16 УПСС КВР приведены в тенге.

17 В УПСС КВР не учтен налог на добавленную стоимость.

Техническая часть к Разделу 1 Стены

1 В разделе 1 «Стены» предусмотрены укрупненные показатели сметной стоимости (далее УПСС) конструктивных решений стен по следующей номенклатуре, удовлетворяющей общим требованиям для зданий жилищно-гражданского назначения:

- Подраздел 1 Стены из кирпича;
- Подраздел 2 Стены бетонные;
- Подраздел 3 Стены подземной части здания.

2 Выбор конструкций стен для применения в конкретном случае производится в зависимости от назначения здания, режима эксплуатации, архитектурных требований и экономической целесообразности.

3 В разделе 1 принят измеритель: мЗ.

4 УПСС данного Раздела представлены таблицами:

- таблица показателей стоимости;
- таблица основных материальных ресурсов, неучтенных в норме.

В таблицах: «Основные материальные ресурсы, неучтенные в норме» приводятся расход основных материалов (оборудования) на принятый измеритель, и указываются коды ресурсов, по которым при разработке сметной документации следует определять их стоимость.

5 УПСС с шифрами 8704-0101-0101 и 8704-0101-0201 применимы как для наружных стен, так и для внутренних.

6 В УПСС с шифром 8704-0101-0101 учтена работа на заделку отверстий кирпичом и раствором (после прокладки коммуникаций).

7 Виды работ, неучтенные УПСС настоящего Раздела следует определять дополнительно по соответствующим элементным сметным нормам расхода ресурсов.

Техническая часть к Разделу 2 Перекрытия и покрытия

1 В разделе 2 предусмотрены укрупненные показатели конструктивных решений перекрытий и покрытий по следующей номенклатуре, удовлетворяющей общим требованиям для зданий жилищно-гражданского назначения:

- Подраздел 1 Перекрытия и покрытия сборные железобетонные;
- Подраздел 2 Перекрытия и покрытия монолитные железобетонные;
- Подраздел 3 Перекрытия и покрытия деревянные.

2 Выбор конструкций перекрытий и покрытий для применения в конкретном случае производится в зависимости от назначения здания, режима эксплуатации, архитектурных требований и экономической целесообразности.

3 В разделе 2 принят измеритель: м².

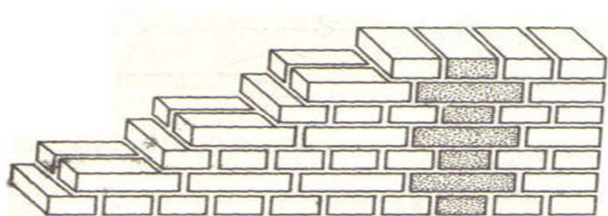
4 УПСС данного Раздела представлены таблицами:

- таблица показателей стоимости;
- таблица основных материальных ресурсов, неучтенных в норме.

В таблицах: «Основные материальные ресурсы, неучтенные в норме» приводятся расход основных материалов (оборудования) на принятый измеритель, и указываются коды ресурсов, по которым при разработке сметной документации следует определять их стоимость.

5 При применении УПСС 8709-0301-0101, в случае, если температура наружного воздуха принятая в проекте отличная от -30 градусов по Цельсию, приведенная к данным УПСС, допускается изменить расход ресурса указанный в таблице «Основные материальные ресурсы, неучтенные в норме».

6 Виды работ, неучтенные УПСС настоящего Раздела следует определять дополнительно по соответствующим элементным сметным нормам расхода ресурсов.

Раздел 1 Стены**Подраздел 1 Стены из кирпича****Группа 1 Стены из кирпича****Таблица 8704-0101-01 - Стены из кирпича**Описание:

Стены кирпичные толщиной 250 мм на растворе готовом кладочном тяжелом цементном.

Состав работ:

1. Кладка кирпичных стен. 2. Установка закладных деталей.

8704-0101-0101 - без облицовки

Измеритель: м3

Регионы	Шифр нормы	Зарплата рабочих-строителей	Эксплуатация машин	Зарплата машинистов (в составе эксплуатации и машин)	Материалы	Прямые затраты (сумма гр.3,4,6)	Оборудование	Накладные расходы	Сметная прибыль	Показатель стоимости (сумма гр.7-10)
1	2	3	4	5	6	7	8	9	10	11
01 г. Нур-Султан	8704-0101-0101	9 131	1 789	498	342	11 262	-	8 948	1 617	21 827
02 г. Алматы	8704-0101-0101	8 803	1 775	482	341	10 919	-	8 628	1 564	21 111
03 Акмолинская	8704-0101-0101	7 613	1 713	411	342	9 668	-	7 457	1 370	18 495
04 Актюбинская	8704-0101-0101	7 229	1 694	401	344	9 267	-	7 090	1 309	17 666
05 Алматинская	8704-0101-0101	8 019	1 741	436	341	10 101	-	7 857	1 437	19 395
06 Атырауская	8704-0101-0101	7 785	1 726	430	350	9 861	-	7 634	1 400	18 895

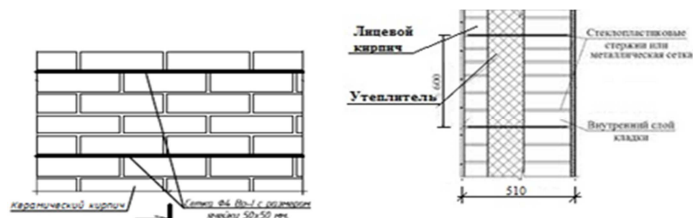
Окончание таблицы 8704-0101-01

Регионы	Шифр нормы	Зарплата рабочих-строителей	Эксплуатация машин	Зарплата машинистов (в составе эксплуатации и машин)	Материалы	Прямые затраты (сумма гр.3,4,6)	Оборудование	Накладные расходы	Сметная прибыль	Показатель стоимости (сумма гр.7-10)
1	2	3	4	5	6	7	8	9	10	11
07 ЗКО	8704-0101-0101	7 168	1 696	397	345	9 209	-	7 030	1 299	17 538
08 Жамбылская	8704-0101-0101	7 324	1 685	386	342	9 351	-	7 165	1 321	17 837
09 Карагандинская	8704-0101-0101	7 535	1 717	412	342	9 594	-	7 385	1 358	18 337
10 Костанайская	8704-0101-0101	7 390	1 709	401	342	9 441	-	7 240	1 334	18 015
11 Кызылординская	8704-0101-0101	7 374	1 688	395	342	9 404	-	7 219	1 330	17 953
12 Мангистауская	8704-0101-0101	9 487	1 833	537	344	11 664	-	9 314	1 678	22 656
13 Туркестанская	8704-0101-0101	7 730	1 716	403	341	9 787	-	7 557	1 388	18 732
14 Павлодарская	8704-0101-0101	7 057	1 677	386	343	9 077	-	6 916	1 279	17 272
15 СКО	8704-0101-0101	7 407	1 694	404	343	9 444	-	7 258	1 336	18 038
16 ВКО	8704-0101-0101	7 980	1 726	441	342	10 048	-	7 825	1 430	19 303
17 г. Шымкент	8704-0101-0101	7 379	1 709	399	342	9 430	-	7 228	1 333	17 991

Таблица 8704-0101-01.1 - Основные материальные ресурсы, неучтенные в норме

Шифр нормы	Код ресурса	Наименование материала	Единица измерения	Норма расхода на измеритель
8704-0101-0101	2102-0401-2802	Раствор готовый кладочный тяжелый цементный марки М50 ГОСТ 28013-98	м3	0,24
	2103-0101-0103	Кирпич керамический одинарный рядовой полнотелый марки М100, размерами 250 мм х 120 мм х 65 мм ГОСТ 530-2012	1000 шт.	0,388

Таблица 8704-0101-02 - Стены из кирпича армированные

Описание:

-0201: Стены кирпичные толщиной 510 мм, армированные сварными сетками. -0202: Стены кирпичные толщиной 510 мм с облицовкой лицевым кирпичом, армированные, с утеплением плитами теплоизоляционными.

Состав работ:

-0201: 1. Кладка из кирпича. 2. Армирование кладки стен. -0202: 1. Кладка с облицовкой лицевым кирпичом. 2. Армирование кладки стен и других конструкций. 3. Изоляция изделиями из волокнистых и зернистых материалов.

8704-0101-0201 - без облицовки

8704-0101-0202 - с облицовкой и утеплителем

Измеритель: м3

Регионы	Шифр нормы	Зарплата рабочих-строителей	Эксплуатация машин	Зарплата машинистов (в составе эксплуатации и машин)	Материалы	Прямые затраты (сумма гр.3,4,6)	Оборудование	Накладные расходы	Сметная прибыль	Показатель стоимости (сумма гр.7-10)
1	2	3	4	5	6	7	8	9	10	11
01 г. Нур-Султан	8704-0101-0201	11 101	1 835	515	5 608	18 544	-	10 803	2 348	31 695
	8704-0101-0202	20 014	3 018	920	11 169	34 201	-	17 845	4 164	56 210
02 г. Алматы	8704-0101-0201	10 702	1 821	498	5 684	18 207	-	10 417	2 290	30 914
	8704-0101-0202	19 297	2 992	890	11 250	33 539	-	17 208	4 060	54 807
03 Акмолинская	8704-0101-0201	9 256	1 757	426	5 602	16 615	-	9 003	2 049	27 667
	8704-0101-0202	16 676	2 874	760	11 155	30 705	-	14 863	3 645	49 213
04 Актюбинская	8704-0101-0201	8 789	1 737	414	6 173	16 699	-	8 559	2 021	27 279
	8704-0101-0202	15 844	2 843	741	11 792	30 479	-	14 137	3 569	48 185

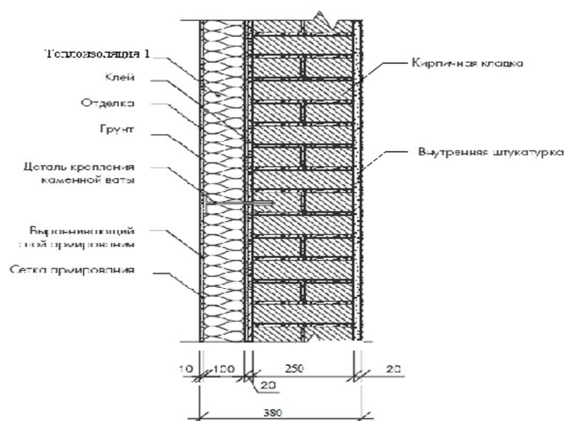
Окончание таблицы 8704-0101-02

Регионы	Шифр нормы	Зарплата рабочих- строителей	Эксплуата ция машин	Зарплата машинистов (в составе эксплуатаци и машин)	Материалы	Прямые затраты (сумма гр.3,4,6)	Оборуд ование	Накладные расходы	Сметная прибыль	Показатель стоимости (сумма гр.7-10)
1	2	3	4	5	6	7	8	9	10	11
05 Алматинская	8704-0101-0201	9 749	1 786	451	5 678	17 213	-	9 486	2 136	28 835
	8704-0101-0202	17 571	2 923	807	11 241	31 735	-	15 665	3 792	51 192
06 Атырауская	8704-0101-0201	9 465	1 770	444	6 057	17 292	-	9 216	2 121	28 629
	8704-0101-0202	17 062	2 898	794	11 670	31 630	-	15 221	3 748	50 599
07 ЗКО	8704-0101-0201	8 715	1 739	410	5 983	16 437	-	8 486	1 994	26 917
	8704-0101-0202	15 706	2 843	733	11 591	30 140	-	14 013	3 532	47 685
08 Жамбылская	8704-0101-0201	8 904	1 728	400	5 899	16 531	-	8 652	2 015	27 198
	8704-0101-0202	16 052	2 823	714	11 476	30 351	-	14 291	3 571	48 213
09 Карагандинская	8704-0101-0201	9 161	1 760	426	5 971	16 892	-	8 916	2 065	27 873
	8704-0101-0202	16 503	2 879	762	11 556	30 938	-	14 717	3 652	49 307
10 Костанайская	8704-0101-0201	8 985	1 752	415	6 366	17 103	-	8 742	2 068	27 913
	8704-0101-0202	16 191	2 864	742	11 982	31 037	-	14 434	3 638	49 109
11 Кызылординская	8704-0101-0201	8 965	1 731	408	5 631	16 327	-	8 717	2 004	27 048
	8704-0101-0202	16 156	2 831	730	11 184	30 171	-	14 393	3 565	48 129
12 Мангистауская	8704-0101-0201	11 534	1 881	555	6 197	19 612	-	11 243	2 468	33 323
	8704-0101-0202	20 794	3 097	992	11 826	35 717	-	18 571	4 343	58 631
13 Туркестанская	8704-0101-0201	9 397	1 759	417	6 405	17 561	-	9 127	2 135	28 823
	8704-0101-0202	16 947	2 873	744	12 021	31 841	-	15 079	3 754	50 674
14 Павлодарская	8704-0101-0201	8 579	1 719	399	5 492	15 790	-	8 350	1 931	26 071
	8704-0101-0202	15 463	2 811	714	11 037	29 311	-	13 789	3 448	46 548
15 СКО	8704-0101-0201	9 005	1 738	418	7 335	18 078	-	8 763	2 147	28 988
	8704-0101-0202	16 231	2 845	746	13 035	32 111	-	14 471	3 727	50 309
16 ВКО	8704-0101-0201	9 702	1 771	456	5 661	17 134	-	9 447	2 126	28 707
	8704-0101-0202	17 485	2 905	816	11 220	31 610	-	15 599	3 777	50 986
17 г. Шымкент	8704-0101-0201	8 972	1 752	412	6 410	17 134	-	8 727	2 069	27 930
	8704-0101-0202	16 178	2 861	737	12 030	31 069	-	14 418	3 639	49 126

Таблица 8704-0101-02.1 - Основные материальные ресурсы, неучтенные в норме

Шифр нормы	Код ресурса	Наименование материала	Единица измерения	Норма расхода на измеритель
8704-0101-0201	2102-0401-2809	Раствор готовый кладочный тяжелый цементно-известковый марки М50 ГОСТ 28013-98	м3	0,250001
	2103-0101-0104	Кирпич керамический одинарный рядовой полнотелый марки М125, размерами 250 мм х 120 мм х 65 мм ГОСТ 530-2012	1000 шт.	0,174309
	2103-0101-0105	Кирпич керамический одинарный рядовой полнотелый марки М150, размерами 250 мм х 120 мм х 65 мм ГОСТ 530-2012	1000 шт.	0,209691
8704-0101-0202	2102-0401-2809	Раствор готовый кладочный тяжелый цементно-известковый марки М50 ГОСТ 28013-98	м3	0,23
	2103-0101-0103	Кирпич керамический одинарный рядовой полнотелый марки М100, размерами 250 мм х 120 мм х 65 мм ГОСТ 530-2012	1000 шт.	0,25
	2103-0101-0203	Кирпич керамический одинарный лицевой полнотелый марки М100, размерами 250 мм х 120 мм х 65 мм ГОСТ 530-2012	1000 шт.	0,13

Таблица 8704-0101-03 - Стены из кирпича утепленные с отделкой

Описание:

-0301: Стены из кирпича толщ. 250 мм с утеплителем толщ. 130 мм, со штукатуркой по сетке, с декоративной штукатуркой. -0302: 1. Стены из кирпича толщ. 250 мм с утеплителем из экструзионного пенополистирола толщиной 130 мм, со штукатуркой по сетке, с облицовкой плиткой на клею толщиной 10 мм.

Состав работ:

-0301: 1. Кладка конструкций из кирпича. 2. Укладка теплоизоляционных материалов с подгонкой и креплением. 3. Оштукатуривание стен по сетке. 4. Оштукатуривание откосов. 5. Окраска с лесов по подготовленной поверхности. 6. Устройство обделок на фасадах (наружные подоконники, пояски, балконы и другое) без водосточных труб. 7. Установка и разборка лесов наружных инвентарных. - 0302: 1. Кладка конструкций из кирпича. 2. Укладка теплоизоляционных материалов с подгонкой и креплением. 3. Оштукатуривание стен по сетке. 4. Оштукатуривание откосов. 5. Облицовка наружная по бетонной поверхности фасадными керамическими цветными плитками. 6. Устройство обделок на фасадах (наружные подоконники, пояски, балконы и другое) без водосточных труб. 7. Установка и разборка лесов наружных инвентарных.

8704-0101-0301 - декоративной штукатуркой

8704-0101-0302 - плиткой на клею

Измеритель: м3

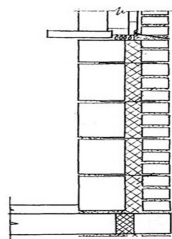
Регионы	Шифр нормы	Зарплата рабочих-строителей	Эксплуатация машин	Зарплата машинистов (в составе эксплуатации и машин)	Материалы	Прямые затраты (сумма гр.3,4,6)	Оборудование	Накладные расходы	Сметная прибыль	Показатель стоимости (сумма гр.7-10)
1	2	3	4	5	6	7	8	9	10	11
01 г. Нур-Султан	8704-0101-0301	42 762	5 011	1 584	34 712	82 485	-	36 182	9 493	128 160
	8704-0101-0302	55 244	5 087	1 629	47 944	108 275	-	46 203	12 358	166 836
02 г. Алматы	8704-0101-0301	41 237	4 963	1 533	34 996	81 196	-	34 895	9 287	125 378
	8704-0101-0302	53 278	5 038	1 576	48 764	107 080	-	44 563	12 131	163 774
03 Акмолинская	8704-0101-0301	35 641	4 759	1 309	33 153	73 553	-	30 148	8 296	111 997
	8704-0101-0302	46 048	4 828	1 346	47 275	98 151	-	38 502	10 932	147 585
04 Актюбинская	8704-0101-0301	33 854	4 708	1 275	33 795	72 357	-	28 662	8 082	109 101
	8704-0101-0302	43 737	4 776	1 311	47 486	95 999	-	36 597	10 608	143 204
05 Алматинская	8704-0101-0301	37 544	4 842	1 389	33 910	76 296	-	31 765	8 645	116 706
	8704-0101-0302	48 501	4 914	1 428	47 662	101 077	-	40 562	11 331	152 970
06 Атырауская	8704-0101-0301	36 465	4 800	1 367	35 412	76 677	-	30 867	8 604	116 148
	8704-0101-0302	47 109	4 871	1 405	48 866	100 846	-	39 414	11 221	151 481
07 ЗКО	8704-0101-0301	33 553	4 707	1 262	32 946	71 206	-	28 407	7 969	107 582
	8704-0101-0302	43 357	4 775	1 298	48 503	96 635	-	36 278	10 633	143 546
08 Жамбылская	8704-0101-0301	34 298	4 671	1 229	34 756	73 725	-	28 985	8 217	110 927
	8704-0101-0302	44 317	4 738	1 264	48 549	97 604	-	37 028	10 771	145 403
09 Карагандинская	8704-0101-0301	35 267	4 767	1 311	33 824	73 858	-	29 844	8 296	111 998
	8704-0101-0302	45 571	4 836	1 348	45 459	95 866	-	38 117	10 719	144 702

Окончание таблицы 8704-0101-03

Регионы	Шифр нормы	Зарплата рабочих-строителей	Эксплуатация машин	Зарплата машинистов (в составе эксплуатации и машин)	Материалы	Прямые затраты (сумма гр.3,4,6)	Оборудование	Накладные расходы	Сметная прибыль	Показатель стоимости (сумма гр.7-10)
1	2	3	4	5	6	7	8	9	10	11
10 Костанайская	8704-0101-0301	34 596	4 743	1 277	33 658	72 997	-	29 268	8 181	110 446
	8704-0101-0302	44 696	4 811	1 313	47 307	96 814	-	37 377	10 735	144 926
11 Кызылординская	8704-0101-0301	34 527	4 686	1 256	35 007	74 220	-	29 194	8 273	111 687
	8704-0101-0302	44 603	4 754	1 291	48 677	98 034	-	37 284	10 825	146 143
12 Мангистауская	8704-0101-0301	44 430	5 144	1 707	34 601	84 175	-	37 646	9 746	131 567
	8704-0101-0302	57 405	5 224	1 755	48 262	110 891	-	48 063	12 716	171 670
13 Туркестанская	8704-0101-0301	36 208	4 753	1 281	35 684	76 645	-	30 585	8 578	115 808
	8704-0101-0302	46 780	4 821	1 318	48 056	99 657	-	39 072	11 098	149 827
14 Павлодарская	8704-0101-0301	33 046	4 655	1 228	35 072	72 773	-	27 965	8 059	108 797
	8704-0101-0302	42 691	4 722	1 263	48 671	96 084	-	35 708	10 543	142 335
15 СКО	8704-0101-0301	34 681	4 715	1 284	35 401	74 797	-	29 344	8 331	112 472
	8704-0101-0302	44 802	4 783	1 320	51 278	100 863	-	37 470	11 067	149 400
16 ВКО	8704-0101-0301	37 363	4 818	1 404	34 576	76 757	-	31 630	8 671	117 058
	8704-0101-0302	48 270	4 889	1 443	48 833	101 992	-	40 387	11 390	153 769
17 г. Шымкент	8704-0101-0301	34 569	4 734	1 268	36 813	76 116	-	29 239	8 428	113 783
	8704-0101-0302	44 661	4 802	1 304	49 163	98 626	-	37 341	10 877	146 844

Таблица 8704-0101-03.1 - Основные материальные ресурсы, неучтенные в норме

Шифр нормы	Код ресурса	Наименование материала	Единица измерения	Норма расхода на измеритель
8704-0101-0301	2102-0401-2808	Раствор готовый кладочный тяжелый цементно-известковый марки М25 ГОСТ 28013-98	м3	0,24
	2103-0101-0103	Кирпич керамический одинарный рядовой полнотелый марки М100, размерами 250 мм х 120 мм х 65 мм ГОСТ 530-2012	1000 шт.	0,4
8704-0101-0302	2102-0401-2808	Раствор готовый кладочный тяжелый цементно-известковый марки М25 ГОСТ 28013-98	м3	0,24
	2103-0101-0103	Кирпич керамический одинарный рядовой полнотелый марки М100, размерами 250 мм х 120 мм х 65 мм ГОСТ 530-2012	1000 шт.	0,4

Подраздел 2 Стены бетонные**Группа 1 Стены легковесные****Таблица 8704-0201-02 - Стены из легковесных блоков с облицовкой и утеплением****Описание:**

Стены толщиной 640 мм из легковесных камней с утеплением минераловатными плитами толщиной 130 мм и облицовкой полнотелым силикатным кирпичом

Состав работ:

1. Кладка стен из легковесных камней без облицовки при высоте этажа до 4 м. 2. Кладка стен наружных простых при высоте этажа до 4 м. 3. Изоляция изделиями из волокнистых и зернистых материалов

8704-0201-0201 - минераловатными плитами

Измеритель: м3

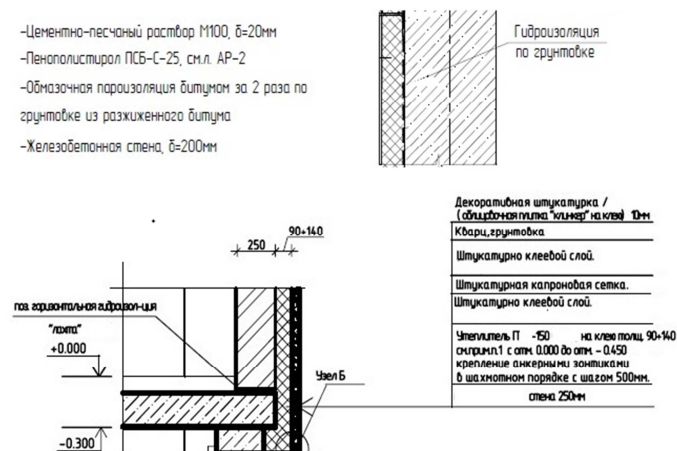
Регионы	Шифр нормы	Зарплата рабочих-строителей	Эксплуатация машин	Зарплата машинистов (в составе эксплуатации и машин)	Материалы	Прямые затраты (сумма гр.3,4,6)	Оборудование	Накладные расходы	Сметная прибыль	Показатель стоимости (сумма гр.7-10)
1	2	3	4	5	6	7	8	9	10	11
01 г. Нур-Султан	8704-0201-0201	10 585	2 730	787	2 659	15 974	-	9 728	2 056	27 758
02 г. Алматы	8704-0201-0201	10 208	2 708	761	2 659	15 575	-	9 384	1 997	26 956
03 Акмолинская	8704-0201-0201	8 823	2 609	650	2 656	14 088	-	8 103	1 775	23 966
04 Актюбинская	8704-0201-0201	8 381	2 580	633	2 666	13 627	-	7 711	1 707	23 045
05 Алматинская	8704-0201-0201	9 294	2 652	690	2 657	14 603	-	8 540	1 851	24 994
06 Атырауская	8704-0201-0201	9 025	2 629	679	2 668	14 322	-	8 302	1 810	24 434
07 ЗКО	8704-0201-0201	8 308	2 582	627	2 670	13 560	-	7 643	1 696	22 899
08 Жамбылская	8704-0201-0201	8 492	2 565	611	2 655	13 712	-	7 786	1 720	23 218

Окончание таблицы 8704-0201-02

Регионы	Шифр нормы	Зарплата рабочих-строителей	Эксплуатация машин	Зарплата машинистов (в составе эксплуатации и машин)	Материалы	Прямые затраты (сумма гр.3,4,6)	Оборудование	Накладные расходы	Сметная прибыль	Показатель стоимости (сумма гр.7-10)
1	2	3	4	5	6	7	8	9	10	11
09 Карагандинская	8704-0201-0201	8 730	2 614	651	2 655	13 999	-	8 025	1 762	23 786
10 Костанайская	8704-0201-0201	8 566	2 601	634	2 655	13 822	-	7 870	1 735	23 427
11 Кызылординская	8704-0201-0201	8 548	2 570	624	2 654	13 772	-	7 845	1 729	23 346
12 Мангистауская	8704-0201-0201	10 998	2 799	848	2 671	16 468	-	10 135	2 128	28 731
13 Туркестанская	8704-0201-0201	8 963	2 610	636	2 653	14 226	-	8 211	1 795	24 232
14 Павлодарская	8704-0201-0201	8 181	2 553	610	2 656	13 390	-	7 520	1 673	22 583
15 СКО	8704-0201-0201	8 585	2 582	638	2 656	13 823	-	7 889	1 737	23 449
16 ВКО	8704-0201-0201	9 250	2 632	697	2 656	14 538	-	8 510	1 844	24 892
17 г. Шымкент	8704-0201-0201	8 556	2 600	630	2 654	13 810	-	7 858	1 733	23 401

Таблица 8704-0201-02.1 - Основные материальные ресурсы, неучтенные в норме

Шифр нормы	Код ресурса	Наименование материала	Единица измерения	Норма расхода на измеритель
8704-0201-0201	2102-0401-2808	Раствор готовый кладочный тяжелый цементно-известковый марки М25 ГОСТ 28013-98	м3	0,123
	2103-0102-0502	Кирпич силикатный утолщенный рядовой полнотелый марки М100, размерами 250 мм х 120 мм х 88 мм ГОСТ 379-2015	1000 шт.	0,062
	2103-0301-0503	Блоки стеновые из ячеистого бетона неавтоклавного твердения В2,5, D700 (пенобетон) ГОСТ 21520-89	м3	0,6072

Подраздел 5 Стены подземной части здания**Группа 1 Стены подвала****Таблица 8704-0501-01 - Стены подвала железобетонные монолитные с утеплением****Описание:**

-0101: Стены подвала монолитные железобетонные толщиной 200 мм из бетона кл.В25 с утеплением плитами пенополистирольными толщиной 30 мм на высоту 1,15 м (ниже отм. 0,000).

-0102: Стены подвала монолитные железобетонные толщ.250 мм с утеплением плитами из пенополистирола толщ.100 мм на высоту 1,5 м (ниже отм.0,000)

-0103: Стены подвала монолитные железобетонные толщ.200 мм из бетона кл.В25 (М350) с утеплением плитами минераловатными базальтовыми толщ.50 мм и отделка фасада штукатуркой декоративным раствором на высоту 1,15 м (ниже отм. 0,000).

-0104: Стены подвала монолитные железобетонные толщ.250 мм с утеплением плитами из пенополистирола толщ.100 мм на высоту 1,5 м (ниже отм.0,000)

Состав работ:

-0101, -0102: 1. Устройство стен подвалов и подпорных стен железобетонных высотой до 3 м, толщиной до 300 мм. 2. Гидроизоляция боковая обмазочная битумная в 2 слоя по выровненной поверхности бутовой кладки, кирпичу, бетону стен. 3. Изоляция изделиями из пенопласта на битуме поверхности стен.4. Установка трубы для прокладки коммуникаций. 5. Заделка отверстий, гнезд и борозд.

-0103: 1. Устройство стен подвалов и подпорных стен железобетонных высотой до 3 м, толщиной до 300 мм. 2. Оштукатуривание стен по сетке без устройства каркаса улучшенное. 3. Изоляция изделиями из пенопласта на битуме поверхности стен. 4. Установка трубы для прокладки коммуникаций. 5. Заделка отверстий, гнезд и борозд.

-0104: 1. Устройство стен подвалов и подпорных стен железобетонных высотой до 3 м, толщиной до 300 мм. 2. Гидроизоляция боковая оклеечная по выровненной поверхности бутовой кладки, кирпичу и бетону в 2 слоя стен и фундаментов. 3. Изоляция изделиями из волокнистых и зернистых материалов на битуме поверхности стен. 4. Облицовка наружная по бетонной поверхности фасадными керамическими цветными плитками стен.

8704-0501-0101 - плитами пенополистерольными толщ. 30 мм

8704-0501-0102 - плитами пенополистерольными толщ. 100 мм

8704-0501-0103 - плитами минераловатными толщ. 50 мм

8704-0501-0104 - плитами минераловатными толщ. 100 мм

Измеритель: м3

Регионы	Шифр нормы	Зарплата рабочих-строителей	Эксплуатация машин	Зарплата машинистов (в составе эксплуатации и машин)	Материалы	Прямые затраты (сумма гр.3,4,6)	Оборудование	Накладные расходы	Сметная прибыль	Показатель стоимости (сумма гр.7-10)
1	2	3	4	5	6	7	8	9	10	11
01 г. Нур-Султан	8704-0501-0101	18 372	3 036	823	28 350	49 758	-	17 065	5 346	72 169
	8704-0501-0102	19 608	3 209	906	27 024	49 841	-	18 147	5 439	73 427
	8704-0501-0103	23 433	3 270	960	42 572	69 275	-	21 041	7 225	97 541
	8704-0501-0104	36 407	3 899	1 155	83 930	124 236	-	31 589	12 466	168 291
02 г. Алматы	8704-0501-0101	17 720	3 018	797	29 028	49 766	-	16 461	5 298	71 525
	8704-0501-0102	18 912	3 189	877	27 534	49 635	-	17 506	5 371	72 512
	8704-0501-0103	22 600	3 248	929	43 293	69 141	-	20 296	7 155	96 592
	8704-0501-0104	35 117	3 870	1 117	86 114	125 101	-	30 472	12 446	168 019
03 Акмолинская	8704-0501-0101	15 315	2 931	680	28 492	46 738	-	14 220	4 877	65 835
	8704-0501-0102	16 347	3 090	749	27 126	46 563	-	15 124	4 935	66 622
	8704-0501-0103	19 534	3 142	794	42 955	65 631	-	17 534	6 653	89 818
	8704-0501-0104	30 349	3 738	954	82 564	116 651	-	26 325	11 438	154 414
04 Актюбинская	8704-0501-0101	14 548	2 885	663	28 367	45 800	-	13 523	4 746	64 069
	8704-0501-0102	15 529	3 042	729	27 086	45 657	-	14 382	4 803	64 842
	8704-0501-0103	18 556	3 092	773	42 449	64 097	-	16 672	6 462	87 231
	8704-0501-0104	28 829	3 684	929	82 342	114 855	-	25 027	11 191	151 073

Продолжение таблицы 8704-0501-01

Регионы	Шифр нормы	Зарплата рабочих- строителей	Эксплуата ция машин	Зарплата машинистов (в составе эксплуатаци и машин)	Материалы	Прямые затраты (сумма гр.3,4,6)	Оборуд ование	Накладные расходы	Сметная прибыль	Показатель стоимости (сумма гр.7-10)
1	2	3	4	5	6	7	8	9	10	11
05 Алматинская	8704-0501-0101	16 129	2 981	722	28 789	47 899	-	14 981	5 030	67 910
	8704-0501-0102	17 214	3 144	794	27 268	47 626	-	15 931	5 085	68 642
	8704-0501-0103	20 573	3 198	842	43 186	66 957	-	18 472	6 834	92 263
	8704-0501-0104	31 965	3 804	1 012	86 534	122 303	-	27 733	12 003	162 039
06 Атырауская	8704-0501-0101	15 666	2 940	710	29 267	47 873	-	14 558	4 994	67 425
	8704-0501-0102	16 719	3 102	782	27 812	47 633	-	15 482	5 049	68 164
	8704-0501-0103	19 980	3 156	829	44 609	67 745	-	17 949	6 856	92 550
	8704-0501-0104	31 045	3 756	996	85 983	120 784	-	26 947	11 818	159 549
07 ЗКО	8704-0501-0101	14 420	2 897	656	28 808	46 125	-	13 403	4 762	64 290
	8704-0501-0102	15 391	3 053	722	27 380	45 824	-	14 254	4 806	64 884
	8704-0501-0103	18 390	3 103	765	42 769	64 262	-	16 523	6 463	87 248
	8704-0501-0104	28 579	3 694	920	83 883	116 156	-	24 808	11 277	152 241
08 Жамбылская	8704-0501-0101	14 744	2 879	639	28 830	46 453	-	13 676	4 810	64 939
	8704-0501-0102	15 736	3 033	703	27 384	46 153	-	14 542	4 856	65 551
	8704-0501-0103	18 804	3 082	745	43 289	65 175	-	16 862	6 563	88 600
	8704-0501-0104	29 215	3 667	896	83 457	116 339	-	25 322	11 333	152 994
09 Карагандинская	8704-0501-0101	15 154	2 941	681	29 335	47 430	-	14 077	4 921	66 428
	8704-0501-0102	16 173	3 100	750	27 905	47 178	-	14 971	4 972	67 121
	8704-0501-0103	19 329	3 152	795	43 685	66 166	-	17 358	6 682	90 206
	8704-0501-0104	30 033	3 749	955	86 379	120 161	-	26 061	11 698	157 920
10 Костанайская	8704-0501-0101	14 872	2 934	664	29 125	46 931	-	13 811	4 859	65 601
	8704-0501-0102	15 874	3 091	730	27 676	46 641	-	14 688	4 906	66 235
	8704-0501-0103	18 967	3 141	774	43 409	65 517	-	17 028	6 604	89 149
	8704-0501-0104	29 465	3 737	931	84 493	117 695	-	25 563	11 461	154 719
11 Кызылординская	8704-0501-0101	14 838	2 874	653	29 250	46 962	-	13 772	4 859	65 593
	8704-0501-0102	15 838	3 030	718	27 688	46 556	-	14 646	4 896	66 098
	8704-0501-0103	18 924	3 080	761	43 775	65 779	-	16 980	6 621	89 380
	8704-0501-0104	29 400	3 668	915	83 701	116 769	-	25 495	11 381	153 645
12 Мангистауская	8704-0501-0101	19 092	3 118	887	28 844	51 054	-	17 763	5 505	74 322
	8704-0501-0102	20 376	3 298	977	27 544	51 218	-	18 889	5 609	75 716
	8704-0501-0103	24 352	3 363	1 035	42 762	70 477	-	21 899	7 390	99 766

Окончание таблицы 8704-0501-01

Регионы	Шифр нормы	Зарплата рабочих-строителей	Эксплуатация машин	Зарплата машинистов (в составе эксплуатации и машин)	Материалы	Прямые затраты (сумма гр.3,4,6)	Оборудование	Накладные расходы	Сметная прибыль	Показатель стоимости (сумма гр.7-10)
1	2	3	4	5	6	7	8	9	10	11
12 Мангистауская	8704-0501-0104	37 834	4 007	1 244	83 462	125 303	-	32 866	12 654	170 823
13 Туркестанская	8704-0501-0101	15 558	2 954	666	28 549	47 061	-	14 423	4 919	66 403
	8704-0501-0102	16 605	3 112	733	27 052	46 769	-	15 338	4 969	67 076
	8704-0501-0103	19 843	3 162	777	43 070	66 075	-	17 785	6 709	90 569
	8704-0501-0104	30 832	3 755	934	86 264	120 851	-	26 714	11 805	159 370
14 Павлодарская	8704-0501-0101	14 199	2 851	638	28 394	45 444	-	13 191	4 691	63 326
	8704-0501-0102	15 154	3 006	703	27 035	45 195	-	14 027	4 738	63 960
	8704-0501-0103	18 110	3 054	745	42 889	64 053	-	16 264	6 425	86 742
	8704-0501-0104	28 136	3 640	895	82 994	114 770	-	24 415	11 135	150 320
15 СКО	8704-0501-0101	14 898	2 882	668	30 172	47 952	-	13 838	4 943	66 733
	8704-0501-0102	15 901	3 039	735	28 557	47 497	-	14 716	4 977	67 190
	8704-0501-0103	19 001	3 089	779	44 666	66 756	-	17 061	6 705	90 522
	8704-0501-0104	29 526	3 685	936	84 739	117 950	-	25 618	11 485	155 053
16 ВКО	8704-0501-0101	16 057	2 923	730	29 811	48 791	-	14 924	5 097	68 812
	8704-0501-0102	17 136	3 087	803	28 335	48 558	-	15 870	5 154	69 582
	8704-0501-0103	20 479	3 141	851	44 524	68 144	-	18 399	6 923	93 466
	8704-0501-0104	31 816	3 748	1 023	86 613	122 177	-	27 618	11 984	161 779
17 г. Шымкент	8704-0501-0101	14 851	2 937	659	28 572	46 360	-	13 789	4 812	64 961
	8704-0501-0102	15 850	3 095	725	27 078	46 023	-	14 663	4 855	65 541
	8704-0501-0103	18 943	3 145	769	43 145	65 233	-	17 003	6 579	88 815
	8704-0501-0104	29 433	3 736	924	86 361	119 530	-	25 530	11 605	156 665

Таблица 8704-0501-01.1 - Основные материальные ресурсы, неучтенные в норме

Шифр нормы	Код ресурса	Наименование материала	Единица измерения	Норма расхода на измеритель
8704-0501-0101	2102-0101-1001	Бетон тяжелый класса В25 ГОСТ 7473-2010	м3	1,015
8704-0501-0102	2102-0101-1001	Бетон тяжелый класса В25 ГОСТ 7473-2010	м3	1,015
8704-0501-0103	2102-0101-1001	Бетон тяжелый класса В25 ГОСТ 7473-2010	м3	1,015
8704-0501-0104	2102-0101-1001	Бетон тяжелый класса В25 ГОСТ 7473-2010	м3	1,015

Таблица 8704-0501-02 - Стены подвала железобетонные монолитные без утепления

Описание:

-0201: Железобетонные стены подвалов и подпорные стены высотой до 3 м, толщиной до 300 мм из бетона класса В25. Трубы хризотилцементные безнапорные для прохода коммуникаций

Состав работ:

-0201: 1. Устройство монолитных железобетонных стен подвала. 2. Установка закладных деталей. 3 Установка асбестоцементных труб для прохода коммуникаций.

8704-0501-0201 - толщиной до 300 мм

Измеритель: м3

Регионы	Шифр нормы	Зарплата рабочих-строителей	Эксплуатация машин	Зарплата машинистов (в составе эксплуатации и машин)	Материалы	Прямые затраты (сумма гр.3,4,6)	Оборудование	Накладные расходы	Сметная прибыль	Показатель стоимости (сумма гр.7-10)
1	2	3	4	5	6	7	8	9	10	11
01 г. Нур-Султан	8704-0501-0201	14 413	2 845	767	29 704	46 962	-	13 814	4 862	65 638
02 г. Алматы	8704-0501-0201	13 902	2 829	742	30 463	47 194	-	13 327	4 842	65 363
03 Акмолинская	8704-0501-0201	12 016	2 750	634	29 709	44 475	-	11 511	4 479	60 465
04 Актыобинская	8704-0501-0201	11 414	2 705	617	29 833	43 952	-	10 948	4 392	59 292
05 Алматинская	8704-0501-0201	12 654	2 797	673	30 140	45 591	-	12 127	4 617	62 335
06 Атырауская	8704-0501-0201	12 289	2 758	662	30 821	45 868	-	11 785	4 612	62 265
07 ЗКО	8704-0501-0201	11 313	2 717	611	30 342	44 372	-	10 852	4 418	59 642
08 Жамбылская	8704-0501-0201	11 569	2 700	595	30 192	44 461	-	11 069	4 442	59 972
09 Карагандинская	8704-0501-0201	11 888	2 760	635	30 712	45 360	-	11 396	4 540	61 296

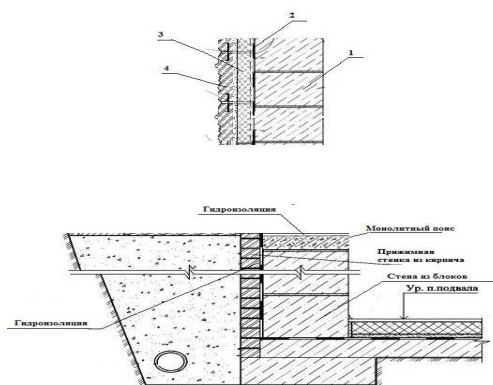
Окончание таблицы 8704-0501-02

Регионы	Шифр нормы	Зарплата рабочих-строителей	Эксплуатация машин	Зарплата машинистов (в составе эксплуатации и машин)	Материалы	Прямые затраты (сумма гр.3,4,6)	Оборудование	Накладные расходы	Сметная прибыль	Показатель стоимости (сумма гр.7-10)
1	2	3	4	5	6	7	8	9	10	11
10 Костанайская	8704-0501-0201	11 669	2 752	618	30 667	45 088	-	11 181	4 502	60 771
11 Кызылординская	8704-0501-0201	11 642	2 695	608	30 679	45 016	-	11 147	4 493	60 656
12 Мангистауская	8704-0501-0201	14 978	2 923	827	30 370	48 271	-	14 383	5 012	67 666
13 Туркестанская	8704-0501-0201	12 207	2 773	621	29 768	44 748	-	11 673	4 514	60 935
14 Павлодарская	8704-0501-0201	11 140	2 673	595	29 852	43 665	-	10 679	4 348	58 692
15 СКО	8704-0501-0201	11 687	2 700	622	31 768	46 155	-	11 202	4 589	61 946
16 ВКО	8704-0501-0201	12 599	2 739	680	31 526	46 864	-	12 084	4 716	63 664
17 г. Шымкент	8704-0501-0201	11 651	2 758	614	29 791	44 200	-	11 161	4 429	59 790

Таблица 8704-0501-02.1 - Основные материальные ресурсы, неучтенные в норме

Шифр нормы	Код ресурса	Наименование материала	Единица измерения	Норма расхода на измеритель
8704-0501-0201	2102-0101-1001	Бетон тяжелый класса В25 ГОСТ 7473-2010	м3	1,015

Таблица 8704-0501-03 - Стены подвала из блоков с монолитным поясом



Описание:

-0301: 1. Стена подвала из блоков. 2. Клеевой состав для приклеивания плит теплоизоляции. 3. Теплоизоляция из минеральных плит. 4. Плитка сплитерная на цементном растворе.

-0302: Стены подвала из блоков ФБС из тяжелого бетона класса В7,5. Монолитные участки из бетона тяжелого класса В7,5. Монолитный пояс из бетона тяжелого класса В20. Гидроизоляция горизонтальная оклеечная в 2 слоя из толи гидроизоляционной ТГ-350. Гидроизоляция боковая обмазочная битумная в 2 слоя по выровненной поверхности. Прижимная стенка из кирпича керамического одинарного рядового полнотелого марки М150, размерами 250 мм х 120 мм х 65 мм.

Состав работ:

-0301: 1. Установка блоков стен подвалов. 2. Устройство стен подвалов и подпорных стен бетонных (монолитные заделки). 3. Устройство пояса в опалубке. 4. Гидроизоляция горизонтальная оклеечная в 2 слоя стен и фундаментов. 5. Изоляция изделиями из пенопласта на битуме поверхности стен. 6. Облицовка наружная по бетонной поверхности керамическими отдельными плитками на цементном растворе. 7. Армирование кладки стен и других конструкций.

-0302: 1. Установка блоков стен подвалов. 2. Устройство стен подвалов и подпорных стен бетонных (монолитные заделки). 3. Устройство пояса в опалубке. 4. Гидроизоляция горизонтальная оклеечная в 2 слоя стен и фундаментов. 5. Гидроизоляция боковая обмазочная битумная в 2 слоя по выровненной поверхности бутовой кладки, кирпичу, бетону стен и фундаментов. 6. Кладка стены наружной из кирпича (прижимная стенка). 7. Армирование кладки стен и других конструкций.

8704-0501-0301 - и отделкой фасада сплитерной плиткой

8704-0501-0302 - и гидроизоляцией с прижимной стенкой из кирпича

Измеритель: м3

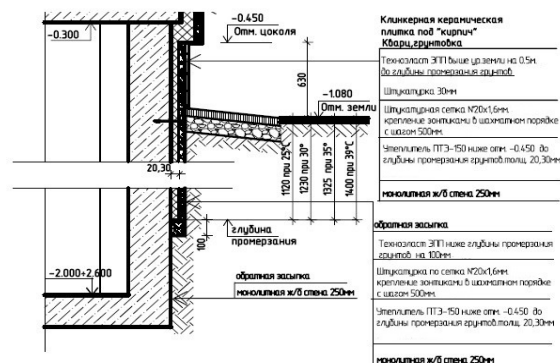
Регионы	Шифр нормы	Зарплата рабочих-строителей	Эксплуатация машин	Зарплата машинистов (в составе эксплуатации и машин)	Материалы	Прямые затраты (сумма гр.3,4,6)	Оборудование	Накладные расходы	Сметная прибыль	Показатель стоимости (сумма гр.7-10)
1	2	3	4	5	6	7	8	9	10	11
01 г. Нур-Султан	8704-0501-0301	21 171	5 520	2 207	56 027	82 718	-	23 604	8 506	114 828
	8704-0501-0302	8 222	5 393	2 099	46 287	59 902	-	10 779	5 654	76 335
02 г. Алматы	8704-0501-0301	20 416	5 452	2 136	51 497	77 365	-	22 771	8 011	108 147
	8704-0501-0302	7 928	5 326	2 032	41 387	54 641	-	10 402	5 203	70 246
03 Акмолинская	8704-0501-0301	17 650	5 170	1 824	62 533	85 353	-	19 660	8 401	113 414
	8704-0501-0302	6 853	5 051	1 735	52 810	64 714	-	8 968	5 895	79 577

Окончание таблицы 8704-0501-03

Регионы	Шифр нормы	Зарплата рабочих-строителей	Эксплуатация машин	Зарплата машинистов (в составе эксплуатации и машин)	Материалы	Прямые затраты (сумма гр.3,4,6)	Оборудование	Накладные расходы	Сметная прибыль	Показатель стоимости (сумма гр.7-10)
1	2	3	4	5	6	7	8	9	10	11
04 Актюбинская	8704-0501-0301	16 767	5 098	1 776	53 753	75 618	-	18 726	7 548	101 892
	8704-0501-0302	6 510	4 990	1 689	44 208	55 708	-	8 566	5 142	69 416
05 Алматинская	8704-0501-0301	18 589	5 284	1 935	53 669	77 542	-	20 722	7 861	106 125
	8704-0501-0302	7 218	5 156	1 841	43 518	55 892	-	9 461	5 228	70 581
06 Атырауская	8704-0501-0301	18 052	5 221	1 904	75 262	98 535	-	20 152	9 495	128 182
	8704-0501-0302	7 010	5 103	1 811	65 425	77 538	-	9 215	6 940	93 693
07 ЗКО	8704-0501-0301	16 618	5 097	1 759	66 640	88 355	-	18 558	8 553	115 466
	8704-0501-0302	6 453	4 985	1 673	57 014	68 452	-	8 490	6 155	83 097
08 Жамбылская	8704-0501-0301	16 983	5 045	1 713	46 770	68 798	-	18 869	7 013	94 680
	8704-0501-0302	6 597	4 934	1 629	36 976	48 507	-	8 585	4 567	61 659
09 Карагандинская	8704-0501-0301	17 465	5 180	1 826	49 059	71 704	-	19 479	7 295	98 478
	8704-0501-0302	6 781	5 058	1 737	39 308	51 147	-	8 897	4 804	64 848
10 Костанайская	8704-0501-0301	17 132	5 150	1 778	55 522	77 804	-	19 092	7 752	104 648
	8704-0501-0302	6 653	5 028	1 692	45 669	57 350	-	8 714	5 285	71 349
11 Кызылординская	8704-0501-0301	17 097	5 065	1 750	52 862	75 024	-	19 024	7 524	101 572
	8704-0501-0302	6 638	4 958	1 664	42 877	54 473	-	8 667	5 051	68 191
12 Мангистауская	8704-0501-0301	21 998	5 703	2 379	53 488	81 189	-	24 624	8 465	114 278
	8704-0501-0302	8 544	5 563	2 263	44 103	58 210	-	11 295	5 560	75 065
13 Туркестанская	8704-0501-0301	17 926	5 160	1 786	52 169	75 255	-	19 891	7 612	102 758
	8704-0501-0302	6 962	5 031	1 699	42 210	54 203	-	9 036	5 059	68 298
14 Павлодарская	8704-0501-0301	16 356	5 024	1 712	51 500	72 880	-	18 243	7 290	98 413
	8704-0501-0302	6 353	4 921	1 628	41 660	52 934	-	8 336	4 902	66 172
15 СКО	8704-0501-0301	17 170	5 113	1 790	61 049	83 332	-	19 143	8 198	110 673
	8704-0501-0302	6 668	5 007	1 703	51 297	62 972	-	8 742	5 737	77 451
16 ВКО	8704-0501-0301	18 496	5 251	1 956	58 262	82 009	-	20 654	8 213	110 876
	8704-0501-0302	7 184	5 143	1 861	48 450	60 777	-	9 449	5 618	75 844
17 г. Шымкент	8704-0501-0301	17 114	5 133	1 767	52 865	75 112	-	19 062	7 534	101 708
	8704-0501-0302	6 646	5 008	1 681	42 903	54 557	-	8 695	5 060	68 312

Группа 2 Стены техподполья

Таблица 8704-0502-01 - Стены техподполья железобетонные монолитные с утеплением плитами теплоизоляционными

Описание:

-0101: Стены техподполья железобетонные из бетона кл. В25 толщ. 250 мм. Утеплитель П-150 толщ. 20 мм, штукатурка по сетке, техноэласт ЭПП, для температуры -25 гр.С, глубина промерзания 1120 мм. -0102: Стены техподполья железобетонные из бетона кл. В25 толщ. 250 мм. Утеплитель П-150 толщ. 30 мм, штукатурка по сетке, техноэласт ЭПП, для температуры -30 гр.С, глубина промерзания 1230 мм. -0103: Стены техподполья железобетонные из бетона кл. В25 толщ. 250 мм. Утеплитель П-150 толщ. 30 мм, штукатурка по сетке, техноэласт ЭПП, для температуры -35 гр.С, глубина промерзания 1325 мм. -0104: Стены техподполья железобетонные из бетона кл. В25 толщ. 250 мм. Утеплитель П-150 толщ. 30 мм, штукатурка по сетке, техноэласт ЭПП, для температуры -39 гр.С, глубина промерзания 1400 мм.

Состав работ:

-0101, -0102, -0103, -0104: 1. Устройство стен подвалов и подпорных стен железобетонных высотой до 3 м, толщиной до 300 мм. 2. Гидроизоляция боковая обмазочная битумная в 2 слоя по выровненной поверхности бутовой кладки, кирпичу, бетону стен. 3. Гидроизоляция боковая обмазочная битумная в 2 слоя по выровненной поверхности бутовой кладки, кирпичу, бетону стен. 4. Оштукатуривание по сетке без устройства каркаса улучшенное. 5. Изоляция изделиями из пенопласта на битуме поверхности стен.

8704-0502-0101 - для температуры -25 гр.С, глубина промерзания 1120 мм

8704-0502-0102 - для температуры -30 гр.С, глубина промерзания 1230 мм

8704-0502-0103 - для температуры -35 гр.С, глубина промерзания 1325 мм

8704-0502-0104 - для температуры -39 гр.С, глубина промерзания 1400 мм

Регионы	Шифр нормы	Зарплата рабочих-строителей	Эксплуатация машин	Зарплата машинистов (в составе эксплуатации и машин)	Материалы	Прямые затраты (сумма гр.3,4,6)	Оборудование	Накладные расходы	Сметная прибыль	Показатель стоимости (сумма гр.7-10)
1	2	3	4	5	6	7	8	9	10	11
01 г. Нур-Султан	8704-0502-0101	28 012	3 540	1 007	43 324	74 876	-	25 095	7 998	107 969
	8704-0502-0102	29 275	3 651	1 049	44 894	77 820	-	26 087	8 313	112 220
	8704-0502-0103	29 349	3 657	1 051	45 034	78 040	-	26 145	8 335	112 520
	8704-0502-0104	29 438	3 665	1 054	45 037	78 140	-	26 215	8 348	112 703
02 г. Алматы	8704-0502-0101	27 016	3 516	974	43 887	74 419	-	24 206	7 890	106 515
	8704-0502-0102	28 234	3 625	1 015	45 595	77 454	-	25 162	8 209	110 825
	8704-0502-0103	28 305	3 631	1 017	45 745	77 681	-	25 218	8 232	111 131
	8704-0502-0104	28 391	3 639	1 020	45 757	77 787	-	25 286	8 246	111 319
03 Акмолинская	8704-0502-0101	23 353	3 405	832	43 798	70 556	-	20 914	7 318	98 788
	8704-0502-0102	24 405	3 508	867	45 375	73 288	-	21 740	7 602	102 630
	8704-0502-0103	24 467	3 514	869	45 515	73 496	-	21 789	7 623	102 908
	8704-0502-0104	24 541	3 521	871	45 518	73 580	-	21 847	7 634	103 061
04 Актюбинская	8704-0502-0101	22 180	3 354	810	43 220	68 754	-	19 882	7 091	95 727
	8704-0502-0102	23 180	3 456	844	44 709	71 345	-	20 668	7 361	99 374
	8704-0502-0103	23 239	3 462	846	44 845	71 546	-	20 714	7 381	99 641
	8704-0502-0104	23 309	3 469	848	44 842	71 620	-	20 769	7 391	99 780
05 Алматинская	8704-0502-0101	24 593	3 463	882	43 877	71 933	-	22 031	7 517	101 481
	8704-0502-0102	25 701	3 568	919	45 621	74 890	-	22 901	7 823	105 614
	8704-0502-0103	25 767	3 574	922	45 773	75 114	-	22 952	7 845	105 911
	8704-0502-0104	25 845	3 582	924	45 786	75 213	-	23 014	7 858	106 085
06 Атырауская	8704-0502-0101	23 885	3 418	869	45 984	73 287	-	21 407	7 576	102 270
	8704-0502-0102	24 961	3 522	905	47 458	75 941	-	22 252	7 855	106 048
	8704-0502-0103	25 025	3 528	907	47 596	76 149	-	22 302	7 876	106 327
	8704-0502-0104	25 101	3 536	910	47 589	76 226	-	22 362	7 887	106 475
07 ЗКО	8704-0502-0101	21 984	3 365	802	43 389	68 738	-	19 706	7 076	95 520
	8704-0502-0102	22 975	3 467	836	44 889	71 331	-	20 484	7 345	99 160
	8704-0502-0103	23 033	3 473	838	45 028	71 534	-	20 530	7 365	99 429
	8704-0502-0104	23 103	3 480	840	45 023	71 606	-	20 585	7 375	99 566

Продолжение таблицы 8704-0502-01

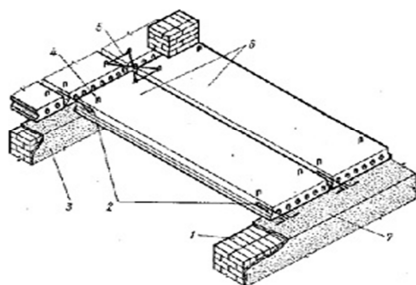
Регионы	Шифр нормы	Зарплата рабочих-строителей	Эксплуатация машин	Зарплата машинистов (в составе эксплуатации и машин)	Материалы	Прямые затраты (сумма гр.3,4,6)	Оборудование	Накладные расходы	Сметная прибыль	Показатель стоимости (сумма гр.7-10)
1	2	3	4	5	6	7	8	9	10	11
08 Жамбылская	8704-0502-0101	22 476	3 342	781	44 158	69 976	-	20 113	7 207	97 296
	8704-0502-0102	23 489	3 443	814	45 779	72 711	-	20 907	7 489	101 107
	8704-0502-0103	23 548	3 448	816	45 924	72 920	-	20 954	7 510	101 384
	8704-0502-0104	23 620	3 456	818	45 929	73 005	-	21 010	7 521	101 536
09 Карагандинская	8704-0502-0101	23 106	3 415	833	44 509	71 030	-	20 702	7 339	99 071
	8704-0502-0102	24 147	3 518	868	46 085	73 750	-	21 520	7 622	102 892
	8704-0502-0103	24 208	3 524	870	46 228	73 960	-	21 568	7 642	103 170
	8704-0502-0104	24 282	3 532	872	46 229	74 043	-	21 626	7 654	103 323
10 Костанайская	8704-0502-0101	22 673	3 406	811	44 185	70 264	-	20 309	7 246	97 819
	8704-0502-0102	23 694	3 508	845	45 774	72 976	-	21 111	7 527	101 614
	8704-0502-0103	23 754	3 514	847	45 918	73 186	-	21 158	7 548	101 892
	8704-0502-0104	23 826	3 521	850	45 919	73 266	-	21 215	7 558	102 039
11 Кызылординская	8704-0502-0101	22 622	3 340	798	44 596	70 558	-	20 254	7 265	98 077
	8704-0502-0102	23 642	3 441	831	46 269	73 352	-	21 054	7 552	101 958
	8704-0502-0103	23 702	3 447	833	46 419	73 568	-	21 101	7 574	102 243
	8704-0502-0104	23 774	3 454	836	46 426	73 654	-	21 157	7 585	102 396
12 Мангистауская	8704-0502-0101	29 110	3 637	1 085	43 513	76 260	-	26 113	8 190	110 563
	8704-0502-0102	30 421	3 750	1 130	44 960	79 131	-	27 144	8 502	114 777
	8704-0502-0103	30 499	3 757	1 133	45 095	79 351	-	27 205	8 524	115 080
	8704-0502-0104	30 591	3 765	1 136	45 087	79 443	-	27 278	8 538	115 259
13 Туркестанская	8704-0502-0101	23 722	3 424	814	43 802	70 948	-	21 218	7 373	99 539
	8704-0502-0102	24 791	3 527	848	45 489	73 807	-	22 056	7 669	103 532
	8704-0502-0103	24 854	3 533	850	45 636	74 023	-	22 106	7 690	103 819
	8704-0502-0104	24 929	3 540	853	45 647	74 116	-	22 165	7 702	103 983
14 Павлодарская	8704-0502-0101	21 649	3 314	781	43 784	68 747	-	19 397	7 052	95 196
	8704-0502-0102	22 625	3 415	813	45 335	71 375	-	20 163	7 323	98 861
	8704-0502-0103	22 682	3 421	815	45 474	71 577	-	20 208	7 343	99 128
	8704-0502-0104	22 751	3 428	817	45 475	71 654	-	20 262	7 353	99 269

Окончание таблицы 8704-0502-01

Регионы	Шифр нормы	Зарплата рабочих-строителей	Эксплуатация машин	Зарплата машинистов (в составе эксплуатации и машин)	Материалы	Прямые затраты (сумма гр.3,4,6)	Оборудование	Накладные расходы	Сметная прибыль	Показатель стоимости (сумма гр.7-10)
1	2	3	4	5	6	7	8	9	10	11
15 СКО	8704-0502-0101	22 716	3 353	816	45 571	71 640	-	20 351	7 359	99 350
	8704-0502-0102	23 741	3 455	850	47 147	74 343	-	21 155	7 640	103 138
	8704-0502-0103	23 801	3 461	852	47 294	74 556	-	21 202	7 661	103 419
	8704-0502-0104	23 873	3 469	855	47 291	74 633	-	21 259	7 671	103 563
16 ВКО	8704-0502-0101	24 480	3 406	892	45 597	73 483	-	21 942	7 634	103 059
	8704-0502-0102	25 583	3 511	929	47 154	76 248	-	22 809	7 925	106 982
	8704-0502-0103	25 648	3 517	932	47 300	76 465	-	22 860	7 946	107 271
	8704-0502-0104	25 726	3 525	934	47 296	76 547	-	22 921	7 957	107 425
17 г. Шымкент	8704-0502-0101	22 645	3 406	806	43 965	70 016	-	20 280	7 224	97 520
	8704-0502-0102	23 666	3 508	840	45 657	72 831	-	21 081	7 513	101 425
	8704-0502-0103	23 726	3 514	842	45 804	73 044	-	21 128	7 534	101 706
	8704-0502-0104	23 798	3 521	844	45 815	73 134	-	21 185	7 546	101 865

Таблица 8704-0502-01.1 - Основные материальные ресурсы, неучтенные в норме

Шифр нормы	Код ресурса	Наименование материала	Единица измерения	Норма расхода на измеритель
8704-0502-0101	2102-0101-1001	Бетон тяжелый класса В25 ГОСТ 7473-2010	м3	1,015
8704-0502-0102	2102-0101-1001	Бетон тяжелый класса В25 ГОСТ 7473-2010	м3	1,015
8704-0502-0103	2102-0101-1001	Бетон тяжелый класса В25 ГОСТ 7473-2010	м3	1,015
8704-0502-0104	2102-0101-1001	Бетон тяжелый класса В25 ГОСТ 7473-2010	м3	1,015

Раздел 2 Перекрытия и покрытия**Подраздел 1 Перекрытия и покрытия сборные железобетонные****Группа 1 Перекрытия сборные железобетонные****Таблица 8709-0101-01 - Перекрытия сборные железобетонные****Описание:**

-0101: Плиты сборные железобетонные многопустотные площадью до 5 м² и до 10 м². 1 - наружная стена, 2 - стальные анкеры, 3 - внутренняя стена, 4 - монтажная петля, 5 - проволоочная скрутка, 6 - железобетонные плиты, 7 - слой раствора

Состав работ:

1. Установка панелей перекрытия с опиранием на две стороны. 2. Заливка швов панелей перекрытия раствором. 3. Установка стальных крепежных элементов, арматурных стыковок, накладок. 4. Металлизация закладных и анкерных изделий и выпусков арматуры.

8709-0101-0101 - Перекрытия сборные железобетонные из многопустотных плит

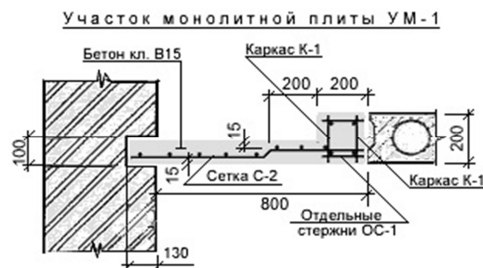
Измеритель: м²

Регионы	Шифр нормы	Зарплата рабочих-строителей	Эксплуатация машин	Зарплата машинистов (в составе эксплуатации и машин)	Материалы	Прямые затраты (сумма гр.3,4,6)	Оборудование	Накладные расходы	Сметная прибыль	Показатель стоимости (сумма гр.7-10)
1	2	3	4	5	6	7	8	9	10	11
01 г. Нур-Султан	8709-0101-0101	603	120	32	6 660	7 383	-	749	651	8 783
02 г. Алматы	8709-0101-0101	582	119	31	10 278	10 979	-	723	936	12 638

Окончание таблицы 8709-0101-01

Регионы	Шифр нормы	Зарплата рабочих- строителей	Эксплуата ция машин	Зарплата машинистов (в составе эксплуатаци и машин)	Материалы	Прямые затраты (сумма гр.3,4,6)	Оборуд ование	Накладные расходы	Сметная прибыль	Показатель стоимости (сумма гр.7-10)
1	2	3	4	5	6	7	8	9	10	11
03 Акмолинская	8709-0101-0101	503	115	26	7 924	8 542	-	624	733	9 899
04 Актюбинская	8709-0101-0101	478	114	26	6 731	7 323	-	594	633	8 550
05 Алматинская	8709-0101-0101	530	117	28	10 204	10 851	-	658	921	12 430
06 Атырауская	8709-0101-0101	514	116	28	11 079	11 709	-	640	988	13 337
07 ЗКО	8709-0101-0101	473	114	25	8 714	9 301	-	589	791	10 681
08 Жамбылская	8709-0101-0101	484	113	25	6 759	7 356	-	600	636	8 592
09 Карагандинская	8709-0101-0101	498	116	26	6 392	7 006	-	618	610	8 234
10 Костанайская	8709-0101-0101	488	115	26	6 332	6 935	-	606	603	8 144
11 Кызылординская	8709-0101-0101	487	113	25	8 097	8 697	-	605	744	10 046
12 Мангистауская	8709-0101-0101	627	123	34	8 095	8 845	-	780	770	10 395
13 Туркестанская	8709-0101-0101	511	116	26	7 427	8 054	-	633	695	9 382
14 Павлодарская	8709-0101-0101	466	112	25	7 297	7 875	-	579	676	9 130
15 СКО	8709-0101-0101	489	114	26	8 521	9 124	-	608	779	10 511
16 ВКО	8709-0101-0101	527	115	28	7 693	8 335	-	655	719	9 709
17 г. Шымкент	8709-0101-0101	488	116	26	7 496	8 100	-	606	696	9 402

Таблица 8709-0101-02 - Перекрытие сборные железобетонные из плит с круглыми пустотами и монолитными участками из бетона



Описание:

-0201: Плиты сборные железобетонные многопустотные площадью до 5 м² и до 10 м². Монолитный участок площадью до 5 м² и толщиной до 200 мм, армированный сетками

Состав работ:

0201: 1. Установка панелей перекрытия с опиранием на две стороны. 2. Заливка швов панелей перекрытия раствором. 3. Установка стальных крепежных элементов, арматурных стыковок, накладок. 4. Металлизация закладных и анкерных изделий и выпусков арматуры. 5. Устройство монолитных железобетонных участков из бетона тяжелого кл. В15 при сборном ж/б перекрытии

8709-0101-0201 - Перекрытие сборные железобетонные из плит с круглыми пустотами и монолитными участками из бетона

Измеритель: м²

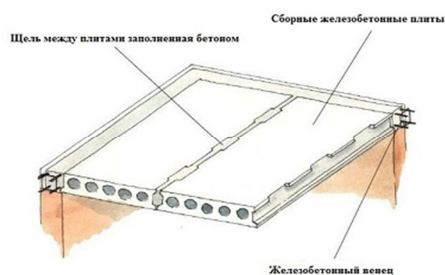
Регионы	Шифр нормы	Зарплата рабочих-строителей	Эксплуатация машин	Зарплата машинистов (в составе эксплуатации и машин)	Материалы	Прямые затраты (сумма гр.3,4,6)	Оборудование	Накладные расходы	Сметная прибыль	Показатель стоимости (сумма гр.7-10)
1	2	3	4	5	6	7	8	9	10	11
01 г. Нур-Султан	8709-0101-0201	628	185	49	459	1 272	-	791	165	2 228
02 г. Алматы	8709-0101-0201	606	184	48	438	1 228	-	763	159	2 150
03 Акмолинская	8709-0101-0201	524	178	41	482	1 184	-	659	147	1 990
04 Актюбинская	8709-0101-0201	497	176	40	441	1 114	-	627	139	1 880

Окончание таблицы 8709-0101-02

Регионы	Шифр нормы	Зарплата рабочих-строителей	Эксплуатация машин	Зарплата машинистов (в составе эксплуатации и машин)	Материалы	Прямые затраты (сумма гр.3,4,6)	Оборудование	Накладные расходы	Сметная прибыль	Показатель стоимости (сумма гр.7-10)
1	2	3	4	5	6	7	8	9	10	11
05 Алматинская	8709-0101-0201	551	181	43	439	1 171	-	694	149	2 014
06 Атырауская	8709-0101-0201	536	179	42	579	1 294	-	675	158	2 127
07 ЗКО	8709-0101-0201	493	176	39	439	1 108	-	621	138	1 867
08 Жамбылская	8709-0101-0201	504	175	38	472	1 151	-	633	143	1 927
09 Карагандинская	8709-0101-0201	518	179	41	447	1 144	-	653	144	1 941
10 Костанайская	8709-0101-0201	508	178	40	457	1 143	-	640	143	1 926
11 Кызылординская	8709-0101-0201	507	175	39	467	1 149	-	638	143	1 930
12 Мангистауская	8709-0101-0201	653	190	53	446	1 289	-	824	169	2 282
13 Туркестанская	8709-0101-0201	532	180	40	459	1 171	-	667	147	1 985
14 Павлодарская	8709-0101-0201	485	174	38	471	1 130	-	611	139	1 880
15 СКО	8709-0101-0201	509	176	40	482	1 167	-	641	145	1 953
16 ВКО	8709-0101-0201	549	178	44	501	1 228	-	692	154	2 074
17 г. Шымкент	8709-0101-0201	508	179	39	464	1 151	-	639	143	1 933

Группа 2 Покрытия сборные железобетонные

Таблица 8709-0102-01 - Покрытия сборные железобетонные



Описание:

0101: Плиты сборные железобетонные многопустотные площадью до 5 м2 и до 10 м2.

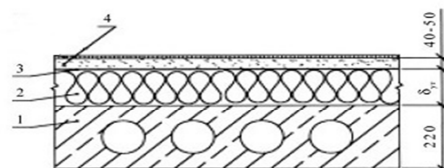
Состав работ:

0101: 1. Установка панелей перекрытия с опиранием на две стороны. 2. Заливка швов панелей перекрытия раствором. 3. Установка стальных крепежных элементов, арматурных стыковок, накладок. 4. Металлизация закладных и анкерных изделий и выпусков арматуры.

8709-0102-0101 - Покрытия сборные железобетонные из многопустотных плит

Измеритель: м2

Регионы	Шифр нормы	Зарплата рабочих-строителей	Эксплуатация машин	Зарплата машинистов (в составе эксплуатации и машин)	Материалы	Прямые затраты (сумма гр.3,4,6)	Оборудование	Накладные расходы	Сметная прибыль	Показатель стоимости (сумма гр.7-10)
1	2	3	4	5	6	7	8	9	10	11
01 г. Нур-Султан	8709-0102-0101	603	120	32	6 660	7 383	-	749	651	8 783
02 г. Алматы	8709-0102-0101	582	119	31	10 278	10 979	-	723	936	12 638
03 Акмолинская	8709-0102-0101	503	115	26	7 924	8 542	-	624	733	9 899
04 Актюбинская	8709-0102-0101	478	114	26	6 731	7 323	-	594	633	8 550
05 Алматинская	8709-0102-0101	530	117	28	10 204	10 851	-	658	921	12 430
06 Атырауская	8709-0102-0101	514	116	28	11 079	11 709	-	640	988	13 337
07 ЗКО	8709-0102-0101	473	114	25	8 714	9 301	-	589	791	10 681
08 Жамбылская	8709-0102-0101	484	113	25	6 759	7 356	-	600	636	8 592
09 Карагандинская	8709-0102-0101	498	116	26	6 392	7 006	-	618	610	8 234
10 Костанайская	8709-0102-0101	488	115	26	6 332	6 935	-	606	603	8 144
11 Кызылординская	8709-0102-0101	487	113	25	8 097	8 697	-	605	744	10 046
12 Мангистауская	8709-0102-0101	627	123	34	8 095	8 845	-	780	770	10 395
13 Туркестанская	8709-0102-0101	511	116	26	7 427	8 054	-	633	695	9 382
14 Павлодарская	8709-0102-0101	466	112	25	7 297	7 875	-	579	676	9 130
15 СКО	8709-0102-0101	489	114	26	8 521	9 124	-	608	779	10 511
16 ВКО	8709-0102-0101	527	115	28	7 693	8 335	-	655	719	9 709
17 г. Шымкент	8709-0102-0101	488	116	26	7 496	8 100	-	606	696	9 402

Группа 3 Утепление чердачное**Таблица 8709-0103-01 - Утепление чердачное**

Утепление перекрытия

Описание:

0101: Утепление перекрытия жесткими теплоизоляционными плитами с устройством песчано-цементной стяжки: 1 - перекрытие, 2 - плиты теплоизоляционные, 3 - пароизоляция, гидроизоляция, 4 - песчано-цементная стяжка.

Состав работ:

0101: 1. Устройство прокладной пароизоляции в один слой. 2. Утепление покрытий плитами из минеральной ваты. 3. Устройство оклеечной пароизоляции в один слой. 4. Устройство выравнивающих цементно-песчаных стяжек.

8709-0103-0101 - Утепление чердачное из плит минераловатных

Измеритель: м2

Регионы	Шифр нормы	Зарплата рабочих-строителей	Эксплуатация машин	Зарплата машинистов (в составе эксплуатации и машин)	Материалы	Прямые затраты (сумма гр.3,4,6)	Оборудование	Накладные расходы	Сметная прибыль	Показатель стоимости (сумма гр.7-10)
1	2	3	4	5	6	7	8	9	10	11
01 г. Нур-Султан	8709-0103-0101	1 458	246	69	1 748	3 452	-	1 405	389	5 246
02 г. Алматы	8709-0103-0101	1 406	243	67	1 693	3 342	-	1 355	376	5 073
03 Акмолинская	8709-0103-0101	1 216	234	57	1 823	3 273	-	1 171	356	4 800
04 Актюбинская	8709-0103-0101	1 155	232	56	1 724	3 111	-	1 114	338	4 563
05 Алматинская	8709-0103-0101	1 280	238	61	1 696	3 214	-	1 234	356	4 804
06 Атырауская	8709-0103-0101	1 244	236	60	2 435	3 915	-	1 199	409	5 523
07 ЗКО	8709-0103-0101	1 145	232	55	1 709	3 086	-	1 104	335	4 525

Окончание таблицы 8709-0103-01

Регионы	Шифр нормы	Зарплата рабочих-строителей	Эксплуатация машин	Зарплата машинистов (в составе эксплуатации и машин)	Материалы	Прямые затраты (сумма гр.3,4,6)	Оборудование	Накладные расходы	Сметная прибыль	Показатель стоимости (сумма гр.7-10)
1	2	3	4	5	6	7	8	9	10	11
08 Жамбылская	8709-0103-0101	1 170	231	54	1 852	3 253	-	1 126	350	4 729
09 Карагандинская	8709-0103-0101	1 203	235	57	1 725	3 163	-	1 159	346	4 668
10 Костанайская	8709-0103-0101	1 180	234	56	1 767	3 181	-	1 137	345	4 663
11 Кызылординская	8709-0103-0101	1 177	231	55	1 861	3 269	-	1 134	352	4 755
12 Мангистауская	8709-0103-0101	1 515	251	74	1 764	3 530	-	1 463	399	5 392
13 Туркестанская	8709-0103-0101	1 235	234	56	1 855	3 324	-	1 187	361	4 872
14 Павлодарская	8709-0103-0101	1 127	230	54	1 847	3 204	-	1 086	343	4 633
15 СКО	8709-0103-0101	1 183	233	56	1 867	3 283	-	1 139	354	4 776
16 ВКО	8709-0103-0101	1 274	237	61	1 925	3 436	-	1 228	373	5 037
17 г. Шымкент	8709-0103-0101	1 179	233	55	1 842	3 254	-	1 135	351	4 740

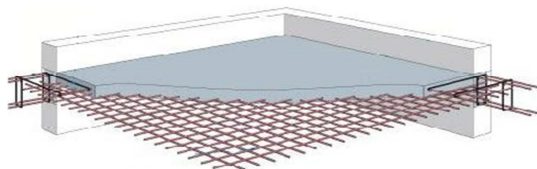
Таблица 8709-0103-01.1 - Основные материальные ресурсы, неучтенные в норме

Шифр нормы	Код ресурса	Наименование материала	Единица измерения	Норма расхода на измеритель
8709-0103-0101	2111-0102-0102	Плиты теплоизоляционные из базальтовой минеральной ваты на синтетическом связующем марки П 45-50	м3	0,1

Подраздел 2 Перекрытия и покрытия монолитные железобетонные

Группа 1 Перекрытия монолитные железобетонные

Таблица 8709-0201-01 - Перекрытия монолитные железобетонные



Описание:

-0101, -0102, -0103: Перекрытия монолитные железобетонные, бетон тяжелый класса В15 с армированием каркасами плоскими

Состав работ:

-0101, -0102, -0103: Устройство перекрытия. Изготовление арматурных сеток.

8709-0201-0101 - Перекрытие монолитное железобетонное толщиной 160 мм

8709-0201-0102 - Перекрытие монолитное железобетонное толщиной 200 мм

8709-0201-0103 - Перекрытие монолитное железобетонное толщиной 220 мм

Измеритель: м2

Регионы	Шифр нормы	Зарплата рабочих-строителей	Эксплуатация машин	Зарплата машинистов (в составе эксплуатации и машин)	Материалы	Прямые затраты (сумма гр.3,4,6)	Оборудование	Накладные расходы	Сметная прибыль	Показатель стоимости (сумма гр.7-10)
1	2	3	4	5	6	7	8	9	10	11
01 г. Нур-Султан	8709-0201-0101	2 043	333	91	5 236	7 612	-	1 942	764	10 318
	8709-0201-0102	3 020	437	122	6 237	9 694	-	2 859	1 004	13 557
	8709-0201-0103	3 254	478	133	5 797	9 529	-	3 082	1 009	13 620
02 г. Алматы	8709-0201-0101	1 971	330	88	5 340	7 641	-	1 874	761	10 276
	8709-0201-0102	2 913	434	118	6 368	9 715	-	2 758	998	13 471
	8709-0201-0103	3 139	474	128	5 931	9 544	-	2 973	1 001	13 518
03 Акмолинская	8709-0201-0101	1 703	319	75	5 240	7 262	-	1 618	710	9 590
	8709-0201-0102	2 518	419	100	6 238	9 175	-	2 383	925	12 483
	8709-0201-0103	2 713	458	110	5 800	8 971	-	2 569	923	12 463
04 Актюбинская	8709-0201-0101	1 618	315	73	5 248	7 181	-	1 539	698	9 418
	8709-0201-0102	2 392	414	98	6 255	9 061	-	2 265	906	12 232
	8709-0201-0103	2 577	452	107	5 814	8 843	-	2 442	903	12 188
05 Алматинская	8709-0201-0101	1 794	324	80	5 297	7 415	-	1 705	730	9 850
	8709-0201-0102	2 652	426	107	6 313	9 391	-	2 510	952	12 853
	8709-0201-0103	2 857	465	116	5 872	9 194	-	2 706	952	12 852
06 Атырауская	8709-0201-0101	1 742	321	78	5 424	7 487	-	1 657	732	9 876
	8709-0201-0102	2 575	422	105	6 433	9 430	-	2 439	950	12 819
	8709-0201-0103	2 775	461	115	5 993	9 229	-	2 629	949	12 807
07 ЗКО	8709-0201-0101	1 604	316	72	5 339	7 259	-	1 525	703	9 487
	8709-0201-0102	2 371	415	97	6 347	9 133	-	2 245	910	12 288
	8709-0201-0103	2 554	453	106	5 903	8 910	-	2 421	906	12 237

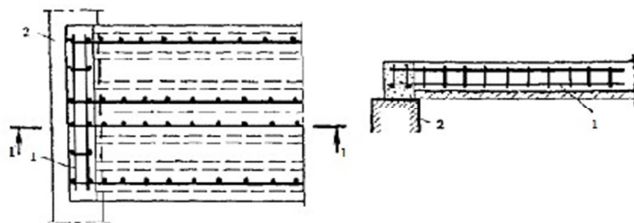
Окончание таблицы 8709-0201-01

Регионы	Шифр нормы	Зарплата рабочих- строителей	Эксплуата ция машин	Зарплата машинистов (в составе эксплуатаци и машин)	Материалы	Прямые затраты (сумма гр.3,4,6)	Оборуд ование	Накладные расходы	Сметная прибыль	Показатель стоимости (сумма гр.7-10)
1	2	3	4	5	6	7	8	9	10	11
08 Жамбылская	8709-0201-0101	1 640	314	71	5 319	7 273	-	1 557	706	9 536
	8709-0201-0102	2 424	412	94	6 320	9 156	-	2 292	916	12 364
	8709-0201-0103	2 612	450	103	5 879	8 941	-	2 470	913	12 324
09 Карагандинская	8709-0201-0101	1 685	320	75	5 465	7 470	-	1 602	726	9 798
	8709-0201-0102	2 491	420	101	6 496	9 407	-	2 358	941	12 706
	8709-0201-0103	2 684	459	110	6 072	9 215	-	2 542	941	12 698
10 Костанайская	8709-0201-0101	1 654	318	73	5 397	7 369	-	1 572	715	9 656
	8709-0201-0102	2 445	418	98	6 411	9 274	-	2 314	927	12 515
	8709-0201-0103	2 634	457	107	5 971	9 062	-	2 495	925	12 482
11 Кызылординская	8709-0201-0101	1 650	314	72	5 395	7 359	-	1 567	714	9 640
	8709-0201-0102	2 439	413	96	6 405	9 257	-	2 307	925	12 489
	8709-0201-0103	2 628	451	105	5 965	9 044	-	2 487	922	12 453
12 Мангистауская	8709-0201-0101	2 123	341	98	5 358	7 822	-	2 022	788	10 632
	8709-0201-0102	3 139	448	131	6 356	9 943	-	2 975	1 033	13 951
	8709-0201-0103	3 382	489	143	5 915	9 786	-	3 208	1 040	14 034
13 Туркестанская	8709-0201-0101	1 731	320	74	5 241	7 292	-	1 642	715	9 649
	8709-0201-0102	2 558	420	98	6 244	9 222	-	2 417	931	12 570
	8709-0201-0103	2 756	459	107	5 803	9 018	-	2 606	930	12 554
14 Павлодарская	8709-0201-0101	1 579	312	70	5 244	7 135	-	1 501	691	9 327
	8709-0201-0102	2 334	410	94	6 260	9 004	-	2 210	897	12 111
	8709-0201-0103	2 515	448	103	5 818	8 781	-	2 382	893	12 056
15 СКО	8709-0201-0101	1 657	316	74	5 590	7 563	-	1 575	731	9 869
	8709-0201-0102	2 449	415	99	6 600	9 464	-	2 318	943	12 725
	8709-0201-0103	2 639	453	108	6 161	9 253	-	2 499	940	12 692
16 ВКО	8709-0201-0101	1 786	321	81	5 496	7 603	-	1 699	744	10 046
	8709-0201-0102	2 640	422	108	6 473	9 535	-	2 500	963	12 998
	8709-0201-0103	2 844	461	118	6 020	9 325	-	2 695	962	12 982
17 г. Шымкент	8709-0201-0101	1 652	318	73	5 245	7 215	-	1 569	703	9 487
	8709-0201-0102	2 441	418	97	6 249	9 108	-	2 310	913	12 331
	8709-0201-0103	2 631	457	106	5 808	8 896	-	2 491	911	12 298

Таблица 8709-0201-01.1 - Основные материальные ресурсы, неучтенные в норме

Шифр нормы	Код ресурса	Наименование материала	Единица измерения	Норма расхода на измеритель
8709-0201-0101	2102-0101-0601	Бетон тяжелый класса В15 ГОСТ 7473-2010	м3	0,1624
8709-0201-0102	2102-0101-0601	Бетон тяжелый класса В15 ГОСТ 7473-2010	м3	0,203
8709-0201-0103	2102-0101-0601	Бетон тяжелый класса В15 ГОСТ 7473-2010	м3	0,223351

Таблица 8709-0201-02 - Покрытия монолитные железобетонные

Описание:

-0201: Монолитная плита покрытия из бетона В25 (М350) толщиной 220 мм.

Состав работ:

-0201: Устройство покрытия. Изготовление каркасов арматурных пространственных.

8709-0201-0201 - Покрытия монолитное железобетонное толщиной 220 мм

Измеритель: м2

Регионы	Шифр нормы	Зарплата рабочих-строителей	Эксплуатация машин	Зарплата машинистов (в составе эксплуатации и машин)	Материалы	Прямые затраты (сумма гр.3,4,6)	Оборудование	Накладные расходы	Сметная прибыль	Показатель стоимости (сумма гр.7-10)
1	2	3	4	5	6	7	8	9	10	11
01 г. Нур-Султан	8709-0201-0201	3 277	454	128	13 181	16 912	-	3 099	1 601	21 612
02 г. Алматы	8709-0201-0201	3 160	450	124	13 657	17 267	-	2 989	1 620	21 876

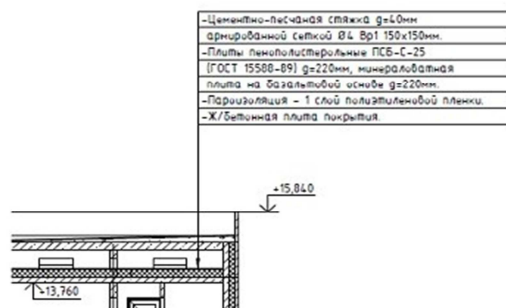
Окончание таблицы 8709-0201-02

Регионы	Шифр нормы	Зарплата рабочих-строителей	Эксплуатация машин	Зарплата машинистов (в составе эксплуатации и машин)	Материалы	Прямые затраты (сумма гр.3,4,6)	Оборудование	Накладные расходы	Сметная прибыль	Показатель стоимости (сумма гр.7-10)
1	2	3	4	5	6	7	8	9	10	11
03 Акмолинская	8709-0201-0201	2 732	434	106	13 015	16 181	-	2 582	1 501	20 264
04 Актюбинская	8709-0201-0201	2 595	429	103	13 263	16 287	-	2 455	1 499	20 241
05 Алматинская	8709-0201-0201	2 877	441	112	13 523	16 841	-	2 720	1 565	21 126
06 Атырауская	8709-0201-0201	2 794	437	110	13 672	16 903	-	2 643	1 564	21 110
07 ЗКО	8709-0201-0201	2 572	430	102	13 599	16 601	-	2 433	1 523	20 557
08 Жамбылская	8709-0201-0201	2 630	427	99	13 306	16 363	-	2 483	1 508	20 354
09 Карагандинская	8709-0201-0201	2 703	435	106	13 448	16 586	-	2 556	1 531	20 673
10 Костанайская	8709-0201-0201	2 652	434	103	13 684	16 770	-	2 508	1 542	20 820
11 Кызылординская	8709-0201-0201	2 646	428	101	13 634	16 708	-	2 501	1 537	20 746
12 Мангистауская	8709-0201-0201	3 406	465	138	13 349	17 220	-	3 225	1 636	22 081
13 Туркестанская	8709-0201-0201	2 775	435	104	13 199	16 409	-	2 620	1 522	20 551
14 Павлодарская	8709-0201-0201	2 533	425	99	13 427	16 385	-	2 395	1 502	20 282
15 СКО	8709-0201-0201	2 657	430	104	13 926	17 013	-	2 513	1 562	21 088
16 ВКО	8709-0201-0201	2 864	437	113	13 820	17 121	-	2 709	1 586	21 416
17 г. Шымкент	8709-0201-0201	2 649	433	102	13 210	16 292	-	2 504	1 504	20 300

Таблица 8709-0201-02.1 - Основные материальные ресурсы, неучтенные в норме

Шифр нормы	Код ресурса	Наименование материала	Единица измерения	Норма расхода на измеритель
8709-0201-0201	2102-0101-1001	Бетон тяжелый класса В25 ГОСТ 7473-2010	м3	0,2233

Группа 2 Утепление чердачное
Таблица 8709-0202-01 - Утепление чердачное



Описание:

0101: По железобетонной плите покрытия: пароизоляция - 1 слой полиэтиленовой пленки, цементно-песчаная стяжка $b=60\text{мм}$ армированная сеткой 150 на 150 мм, плиты пенополистирольные ПСБ-С-25 $g=220\text{ мм}$, минераловатные плиты на базальтовой основе $b=220\text{ мм}$

Состав работ:

0101: 1. Оклейка полиэтиленовой пленкой. 2. Утепление плитами из пенопласта полистерольного. 3. Утепление плитами из минеральной ваты. 4. Устройство стяжки выравнивающей цементно-песчаной.

8709-0202-0101 - Утепление чердачное из пенопласта, минеральной ваты

Измеритель: м2

Регионы	Шифр нормы	Зарплата рабочих-строителей	Эксплуатация машин	Зарплата машинистов (в составе эксплуатации и машин)	Материалы	Прямые затраты (сумма гр.3,4,6)	Оборудование	Накладные расходы	Сметная прибыль	Показатель стоимости (сумма гр.7-10)
1	2	3	4	5	6	7	8	9	10	11
01 г. Нур-Султан	8709-0202-0101	3 628	1 498	696	2 355	7 481	-	3 174	852	11 507
02 г. Алматы	8709-0202-0101	3 498	1 477	673	2 261	7 236	-	3 062	824	11 122

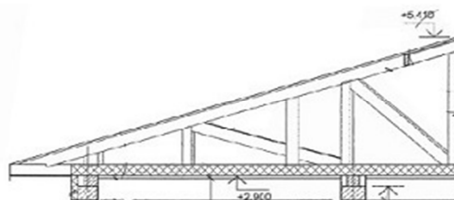
Окончание таблицы 8709-0202-01

Регионы	Шифр нормы	Зарплата рабочих-строителей	Эксплуатация машин	Зарплата машинистов (в составе эксплуатации и машин)	Материалы	Прямые затраты (сумма гр.3,4,6)	Оборудование	Накладные расходы	Сметная прибыль	Показатель стоимости (сумма гр.7-10)
1	2	3	4	5	6	7	8	9	10	11
03 Акмолинская	8709-0202-0101	3 025	1 379	575	2 428	6 832	-	2 642	758	10 232
04 Актюбинская	8709-0202-0101	2 873	1 363	560	2 357	6 593	-	2 520	729	9 842
05 Алматинская	8709-0202-0101	3 186	1 415	610	2 264	6 865	-	2 786	772	10 423
06 Атырауская	8709-0202-0101	3 095	1 404	600	3 057	7 556	-	2 712	821	11 089
07 ЗКО	8709-0202-0101	2 848	1 359	554	2 350	6 557	-	2 497	724	9 778
08 Жамбылская	8709-0202-0101	2 911	1 344	540	2 466	6 721	-	2 533	740	9 994
09 Карагандинская	8709-0202-0101	2 993	1 380	576	2 372	6 745	-	2 619	749	10 113
10 Костанайская	8709-0202-0101	2 936	1 366	561	2 461	6 763	-	2 566	746	10 075
11 Кызылординская	8709-0202-0101	2 930	1 355	551	2 456	6 741	-	2 556	744	10 041
12 Мангистауская	8709-0202-0101	3 771	1 554	750	2 395	7 720	-	3 318	883	11 921
13 Туркестанская	8709-0202-0101	3 072	1 369	563	2 503	6 944	-	2 668	769	10 381
14 Павлодарская	8709-0202-0101	2 804	1 342	539	2 425	6 571	-	2 454	722	9 747
15 СКО	8709-0202-0101	2 943	1 367	564	2 561	6 871	-	2 574	756	10 201
16 ВКО	8709-0202-0101	3 170	1 418	616	2 513	7 101	-	2 779	790	10 670
17 г. Шымкент	8709-0202-0101	2 934	1 362	557	2 487	6 783	-	2 562	748	10 093

Таблица 8709-0202-01.1 - Основные материальные ресурсы, неучтенные в норме

Шифр нормы	Код ресурса	Наименование материала	Единица измерения	Норма расхода на измеритель
8709-0202-0101	2111-0102-0104	Плиты теплоизоляционные из базальтовой минеральной ваты на синтетическом связующем марки П 100-110	м3	0,024948
	2111-0401-0102	Плиты из вспененного полистирола с добавкой антипирена ПСБ-С-25 ГОСТ 15588-2014	м3	0,07798

Подраздел 3 Перекрытия и покрытия деревянные
Группа 1 Покрытия деревянные
Таблица 8709-0301-01 - Покрытия деревянные



Описание:

Деревянно-балочное с подшивкой из ГКЛВ $b=12,5\text{мм}$ по обрешетке из досок $b=30\text{мм}$, утеплитель из минераловатных плит на синтетическом связующем $\rho=50\text{кг/м}^3$ по ГОСТ 21880-2011 по слою рубероида. Температура наружного воздуха -30 град. С

Состав работ:

1. Устройство перекрытия с укладкой балок. 2. Пароизоляция прокладочная. 3. Стяжки выравнивающие цементно-песчаные. 4. Облицовка потолков гипсокартонными листами на металлическом каркасе.

8709-0301-0101 - Покрытия деревянные малоэтажных домов

Измеритель: м2

Регионы	Шифр нормы	Зарплата рабочих-строителей	Эксплуатация машин	Зарплата машинистов (в составе эксплуатации и машин)	Материалы	Прямые затраты (сумма гр.3,4,6)	Оборудование	Накладные расходы	Сметная прибыль	Показатель стоимости (сумма гр.7-10)
1	2	3	4	5	6	7	8	9	10	11
01 г. Нур-Султан	8709-0301-0101	3 480	321	127	4 782	8 583	-	3 254	947	12 784
02 г. Алматы	8709-0301-0101	3 355	317	122	4 778	8 450	-	3 137	927	12 514
03 Акмолинская	8709-0301-0101	2 901	300	105	4 832	8 033	-	2 711	860	11 604
04 Актюбинская	8709-0301-0101	2 756	297	102	4 785	7 838	-	2 578	833	11 249
05 Алматинская	8709-0301-0101	3 056	306	111	4 793	8 155	-	2 857	881	11 893
06 Атырауская	8709-0301-0101	2 967	303	109	5 195	8 465	-	2 776	899	12 140
07 ЗКО	8709-0301-0101	2 731	296	101	4 783	7 810	-	2 555	829	11 194
08 Жамбылская	8709-0301-0101	2 793	293	98	4 657	7 743	-	2 608	828	11 179

Окончание таблицы 8709-0301-01

Регионы	Шифр нормы	Зарплата рабочих-строителей	Эксплуатация машин	Зарплата машинистов (в составе эксплуатации и машин)	Материалы	Прямые затраты (сумма гр.3,4,6)	Оборудование	Накладные расходы	Сметная прибыль	Показатель стоимости (сумма гр.7-10)
1	2	3	4	5	6	7	8	9	10	11
09 Карагандинская	8709-0301-0101	2 871	300	105	5 900	9 071	-	2 685	940	12 696
10 Костанайская	8709-0301-0101	2 816	298	102	4 780	7 894	-	2 633	842	11 369
11 Кызылординская	8709-0301-0101	2 810	295	100	4 910	8 015	-	2 626	851	11 492
12 Мангистауская	8709-0301-0101	3 616	331	136	4 815	8 762	-	3 385	972	13 119
13 Туркестанская	8709-0301-0101	2 947	298	102	4 882	8 127	-	2 751	870	11 748
14 Павлодарская	8709-0301-0101	2 688	293	98	4 880	7 861	-	2 514	830	11 205
15 СКО	8709-0301-0101	2 822	298	103	4 870	7 990	-	2 639	850	11 479
16 ВКО	8709-0301-0101	3 040	306	112	3 840	7 186	-	2 844	802	10 832
17 г. Шымкент	8709-0301-0101	2 813	297	101	4 857	7 967	-	2 629	848	11 444

Таблица 8709-0301-01.1 - Основные материальные ресурсы, неучтенные в норме

Шифр нормы	Код ресурса	Наименование материала	Единица измерения	Норма расхода на измеритель
8709-0301-0101	2111-0102-0105	Плиты теплоизоляционные из базальтовой минеральной ваты на синтетическом связующем марки П 120-130	м3	0,24

Приложение 1

Показатели затрат труда к разделу 1

Единица измерения: чел.-ч

Шифр нормы	Затраты труда рабочих-строителей	Затраты труда машинистов
8704-0101-0101	4,6625	0,4004
8704-0101-0201	5,8011	0,4100
8704-0101-0202	11,6487	0,5126
8704-0101-0301	24,7974	0,8973
8704-0101-0302	32,6328	0,9272
8704-0201-0201	6,0138	0,4641
8704-0501-0101	11,3806	0,4444
8704-0501-0102	11,9966	0,4903
8704-0501-0103	14,4421	0,5247
8704-0501-0104	21,6320	0,6349
8704-0501-0201	9,1074	0,4126
8704-0501-0301	11,8523	1,0671
8704-0501-0302	5,0246	1,0038
8704-0502-0101	16,8058	0,5589
8704-0502-0102	17,4872	0,5826
8704-0502-0103	17,5273	0,5840
8704-0502-0104	17,5754	0,5857

Показатели затрат труда к разделу 2

Единица измерения: чел.-ч

Шифр нормы	Затраты труда рабочих-строителей	Затраты труда машинистов
8709-0101-0101	0,3296	0,0178
8709-0101-0201	0,3474	0,0274
8709-0102-0101	0,3296	0,0178
8709-0103-0101	0,8839	0,0329
8709-0201-0101	1,2925	0,0500
8709-0201-0102	1,9107	0,0655
8709-0201-0103	2,0638	0,0717
8709-0201-0201	2,0149	0,0663
8709-0202-0101	1,9245	0,3867
8709-0301-0101	2,2043	0,0606

Ресми басылым

**Қазақстан Республикасы Индустрия және инфрақұрылымдық даму
министрлігі Құрылыс және тұрғын үй-коммуналдық шаруашылық істері
комитеті**

**КОНСТРУКТИВТЕР ЖӘНЕ ЖҰМЫС ТҮРЛЕРІНІҢ СМЕТАЛЫҚ
ҚҰНЫНЫҢ ІРІЛЕНДІРІЛГЕН КӨРСЕТКІШТЕРІНІҢ ЖИНАҚТАРЫ**

ІРІЛЕНДІРІЛГЕН СМЕТАЛЫҚ НОРМАТИВТЕР

ҚР ІСН 8.02-03-2020

**2-жинақ Өндірістік емес мақсаттағы ғимараттардың тіреу және қоршау
конструкциялары
2-шығарылым Қаңқасыз ғимараттар**

Басылымға жауаптылар: «ҚазҚСҒЗИ» АҚ
Қарпі: Times New Roman. Пішімі 60 x 84 ¹/₈

050046, Алматы қаласы, Солодовников көшесі, 21
Тел./факс: +7 (727) 226-94-10 – қабылдау бөлмесі

Издание официальное

**Комитет по делам строительства и жилищно-коммунального хозяйства
Министерства индустрии и инфраструктурного развития Республики
Казахстан**

**СБОРНИКИ УКРУПНЕННЫХ ПОКАЗАТЕЛЕЙ СМЕТНОЙ
СТОИМОСТИ КОНСТРУКТИВОВ И ВИДОВ РАБОТ**

УКРУПНЕННЫЕ СМЕТНЫЕ НОРМАТИВЫ

УСН РК 8.02-03-2020

**Сборник 2 Несущие и ограждающие конструкции зданий
непроизводственного назначения
Выпуск 2 Бескаркасные здания**

Ответственные за выпуск: АО «КазНИИСА»
Гарнитура: Times New Roman. Формат 60 x 84 ¹/₈

050046, г. Алматы, ул. Солодовникова, 21
Тел./факс: +7 (727) 226-94-10 – приемная